

LEVANTADORES ARTICULADOS PARA IMPRESSÕES DIGITAIS



Desde que os Laboratórios de Impressões Digitais da SIRCHIE introduziram o levantador articulado nos anos 60 eles se transformaram no padrão para os principais órgãos de investigação do mundo. O levantador articulado é único devido à sua formulação adesiva especial que permite observação óptica clara das impressões latentes anos após o levantamento. O levantador articulado é um conjunto pré-montado que combina o meio levantador - (acrílico adesivo sobre uma tira de acetato claro de 0,005" [0,012cm] e uma folha para contraste de acetato claro ou vinil fosco. O conceito de articulação significa que o levantador e o material de contraste são uma única peça, pronta para levantar, selar e proteger impressões digitais latentes frágeis.

Comparações imediatas:

As comparações imediatas podem ser feitas com impressões suspeitas. A impressão pode ser usada diretamente para impressões de contato ou ampliações. À prova de enganos: O levantador é marcado com um asterisco no lado correto para observação para que a impressão não possa ser invertida no manuseio e que o usuário saiba sempre de qual lado examinar. Levantador: Mylar de 0,005" (0,012cm) com superfície especial de cristal adesivo claro. Cobertura: Película de acetato de 0,01 (0,025cm) em vinil preto, branco fosco ou transparente.

Catálogo Nº	Descrição/cor	Quantidade/caixa
130LT	Transparente	24 unidades
130LW	Branco	24 unidades
130LB	Preto	24 unidades
131LT	Transparente	12 unidades
131LW	Branco	12 unidades
131LB	Preto	12 unidades
131LT4	Transparente	12 unidades
131LW4	Branco	12 unidades
131LB4	Preto	12 unidades
132LT	Transparente	130LT (24); 131LT (12); and 131LT4 (12)
132LW	Branco	130LW (24); 131LW (12); and 131LW4 (12)
132LW	Preto	130LB (24) ; 131LB (12); and 131LB4 (12)
132LB	combinação 96un	(16 ea.) 130LT1, 130LW1, 130LB1; (8 ea.) 131LT1, 131LW1,
133LTWB		131LB1, 132LT1, 132LW1, 132LB1

ETIQUETAS LIFT-O-TABS™



As etiquetas LIFT-O-TABS™ da SIRCHIE são levantadores individuais, pré-cortados e marcados, feitos de Mylar de 0,005” (0,012cm) que apresentam um adesivo claro para possibilitar a maior clareza. As etiquetas são protegidas por uma película auto olante que é feita de poliéster e marcada para fácil remoção. Deixe o levantador no lugar certo sobre a superfície levantadora para proteger a impressão latente ou retire o levantador da superfície e coloque sobre a cobertura para contraste.

Características Principais:

- Adesivo claro
- Identificação da tira para correta observação e exame do caso
- Três tamanhos convenientes
- Fornecida em caixas plásticas que evitam pó e poeira
- Películas protetoras plásticas para contraste fornecidas com cada levantador



Catálogo Nº	Cor de material de fundo	Quantidade/caixa
TLT01	Transparente	24 Etiquetas e Películas Protetoras
TLT02	Branco	24 Etiquetas e Películas Protetoras
TLT03	Preto	24 Etiquetas e Películas Protetoras
TLT04	Transparente	24 Etiquetas e Películas Protetoras
TLT05	Branco	24 Etiquetas e Películas Protetoras
TLT06	Preto	24 Etiquetas e Películas Protetoras
TLT07	Transparente	12 Etiquetas e Películas Protetoras
TLT08	Branco	12 Etiquetas e Películas Protetoras
TLT09	Preto	12 Etiquetas e Películas Protetoras
TLT10	(16 ea.) TLT011, TLT021, TLT031; (12 ea.) TLT041, TLT051, TLT061; (8 ea.) TLT071, TLT081, TLT091	

ETIQUETAS (LIFT-O-TABS™ EM ROLO)

Características

Principais:

- Os levantadores são feitos de acetato claro com 0.005" (0,01cm) de espessura
- O adesivo acrílico é opacificamente claro, livre de rugas e riscos
- Um revestimento de poliéster de 0,001" (0,002cm) cobre o adesivo e funciona como um mecanismo dosador
- A caixa dosadora distribui uma etiqueta de cada vez
- As etiquetas podem ser aderidas a qualquer material de fundo

As etiquetas SIRCH-LIFT™ apresentam levantadores de impressões digitais de alta qualidade em um rolo previamente cortado (picote) e marcado em uma exclusiva caixa dosadora. A caixa guarda as etiquetas e elas podem ser retiradas uma de cada vez. Dessa maneira elas estão prontas para o uso a qualquer hora e em qualquer lugar sem ser necessário retirar o material de fundo. Os levantadores são de 1 ½" x 2" (3,8cm x 5cm) e vêm em embalagens contendo 100 unidades.



Catálogo Nº	Descrição
SLT100	LIFT-O-TABS™/100 unidades
SLT101	Revestimento para contraste branco/100 unidades

LEVANTADORES ARTICULADOS COM ETIQUETA PARA ANOTAÇÕES



O levantador é um conjunto pré-montado que combina o meio para levantamento - adesivo acrílico sobre uma etiqueta de acetato claro de 0,005" (0,01cm) -, uma folha para contraste em acetato claro ou vinil fosco e o acréscimo de uma etiqueta para anotações na base do conjunto.

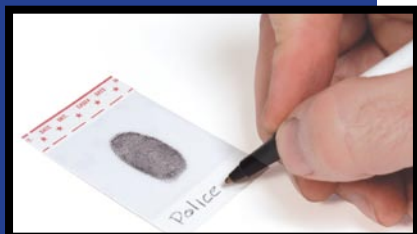
O levantador articulado com etiqueta para anotações é feito em Mylar com espessura de 0,005" (0,01cm) para eliminar - completamente - a necessidade de "descascar" a etiqueta. A espessura ajuda a eliminar bolhas de ar e distorção.

Comparações imediatas podem ser feitas com as impressões suspeitas e a impressão pode ser usada diretamente para impressões de contato ou ampliações.

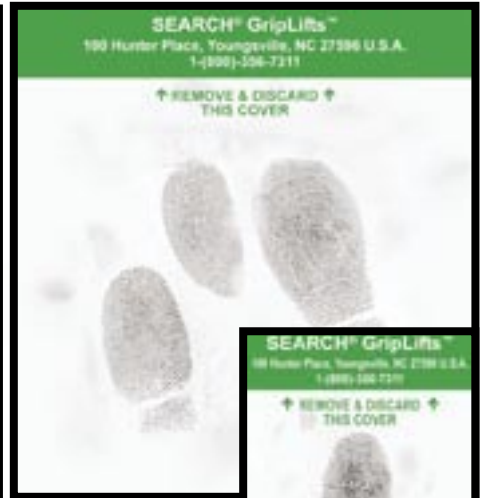
Etiqueta para anotações

Anotações importantes podem ser feitas sobre a etiqueta e permanecem com a evidência levantada como um componente integrante.

Catálogo Nº	Cor/Tamanho	Quantidade/Caixa
LP130LB	Preta, 1 ½" x 2" (3,8CM x 5CM)	24 unidades
LP130LT	Transp. 1 ½" x 2" (3,8CM x 5CM)	24 unidades
LP130LW	Branca, 1 ½" x 2" (3,8CM x 5CM)	24 unidades
LP131LB	Preta, 2" x 4" (5CM x 10CM)	12 unidades
LP131LT	Transp. 2" x 4" (5CM x 10CM)	12 unidades
LP131LW	Branca, 2" x 4" (5CM x 10CM)	12 unidades
LP131LB4	Preta, 4" x 4" (10CM x 10CM)	12 unidades
LP131LT4	Transp. 4" x 4" (10CM x 10CM)	12 unidades
LP131LW4	Branca, 4" x 4" (10CM x 10CM)	12 unidades



GripLifts™



Estes levantadores apresentam máxima clareza. Eles são cortados individualmente ao tamanho e apresentam uma etiqueta verde que evita que haja intervenção de impressões indesejadas na pista. Aplique e esfregue o lado adesivo na impressão latente e remova utilizando a etiqueta verde. Após o levantamento, apenas deposite os GripLifts™ no cartão para apoio nas cores e tamanhos apropriados.

Catálogo Nº	Descrição
	2" x 2" (5.1cm x 5.1cm) GripLifts™ para IMPRESSÕES INDIVUAIS
SGL22	sem cartões de apoio, 100 un.
SGL22B	c/ cartões de apoio preto liso, 100un.
SGL22BP	c/cartões de apoio preto impresso, 100 un.
SGL22W	c/cartões de apoio branco liso, 100 un.
SGL22WP	c/cartões de apoio branco impresso, 100un.
	2" x 4" (5.1cm x 10.2cm) GripLifts™ for IMPRESSÕES MULTIPLAS/PALMA PARCIAL
SGL24	sem cartões de apoio, 100 un.
SGL24B	c/ cartões de apoio preto liso, 100 ea.
SGL24BP	c/cartões de apoio preto impresso 100 ea.
SGL24W	c/cartões de apoio branco liso, 100 ea.
SGL24WP	c/cartões de apoio branco impresso, 100 ea.
	4" x 4" (10.2cm x 10.2cm) GripLifts™ for IMPRESSOES MULTIPLAS/PALMA CHEIA
SGL44	sem cartões de apoio, 100 un.
SGL44B	c/ cartões de apoio preto liso, 100 ea.
SGL44BP	c/cartões de apoio preto impresso 100 ea.
SGL44W	c/cartões de apoio branco liso, 100 ea.
SGL44WP	c/cartões de apoio branco impresso, 100 ea.
	3" x 5" (7.6cm x 12.7cm) CARTÕES PARA APOIO/SKETCH/REGISTRO
LPB100	Apoio brilhante preto, 100 ea.
LPW100	Apoio brilhante branco, 100 ea.
	5" x 8.5" (12.7cm x 21.6cm) CARTÕES PARA APOIO/SKETCH/REGISTRO
LPB1505	Apoio brilhante preto, 100 ea.
LPW1505	Apoio brilhante branco, 100 ea.

BLOCOS DE FITAS AUTOCOLANTES

Levantar impressões latentes é fácil com os blocos de fitas autocolantes da SIRCHIE. Cada bloco tem 25 folhas pré-cortadas de fita levantadora com comprimento de 6" (15cm). Cada folha vem com sua própria borda e descolar e usar a fita é fácil. Os blocos estão disponíveis em acabamento transparente ou fosco, com largura de 2" (5cm) ou 4" (10cm). Vêm incluídas 25 películas protetoras reversíveis.



Catálogo Nº	Descrição
PL200	Bloco com 25 Cartões Transparentes Com Película Protetora (6" x 2" - 15CM x 5CM)
PL400	Bloco Com 25 Cartões Transparentes Com Película Protetora (6" x 4" - 15CM x 10CM)
PL200F	Bloco Com 25 Cartões Foscos Com Película Protetora (6" x 2" - 15CM x 5CM)
PL400F	Bloco Com 25 Cartões Foscos Com Película Protetora (6" x 4" - 15CM x 10CM)

LEVANTADORES TRANSPARENTES PALMARES/MÚLTIPLOS



Esses levantadores de 6" x 9" (15,3cm x 23cm) foram desenhados para acomodar impressões palmares ou grupos de impressões (impressões múltiplas) que tenham sido reveladas com pó sobre superfícies planas. Os levantadores são transparentes e pré-montados - apresentando um adesivo acrílico claro sobre uma folha de Mylar® de 0,005" (0,01cm) de espessura ligado a uma folha de contraste de vinil transparente, branco ou preto. Os levantadores vem em embalagens contendo 12 unidades.

Catálogo Nº	Cor da folha de contraste	Quant.
135LT	Transparente	12
135LW	Branca	12
135LB	Preta	12

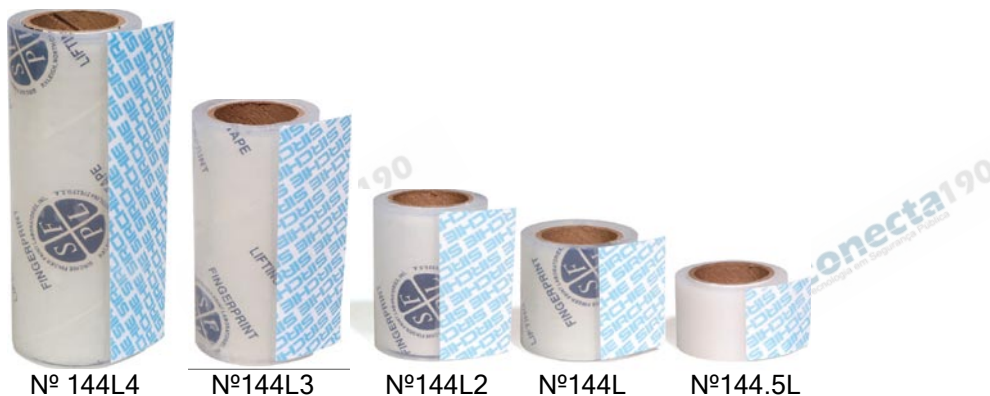
LEVANTADORES DE RESÍDUOS DE PEGADAS

Esse sistema de dispositivos de levantamento são cobertos com adesivos ultrasensíveis para levantamento das menores partículas. Apenas remova o protetor adesivo, aplique na área, recolha e coloque no material para apoio que acompanha cada levantador. Os levantadores possuem 15.2cm x 38.1cm e vêm em pacotes de 12. São fornecidos também com levantadores com 12 folhas apoiadoras plásticas transparentes de 15.2cm x 38.1cm e 10 mil. de espessura.

Catálogo NºFR001



FITAS LEVANTADORAS



FITAS LEVANTADORAS TRANSPARENTES E FOSCAS

Escolha o acabamento e tamanho apropriados das melhores fitas levantadoras disponíveis - somente por SIRCHIE. Todos os tamanhos e tipos de acabamentos são enrolados sob pressão e tratados a quente e livres de rugas. Após levantar as impressões que receberam o pó a fita pode ser facilmente assentada sobre folhas de vinil rígido ou papel de contraste revestido. Todos os tamanhos são enrolados em rolos de 1" (2,54cm) para caber nos dosadores de fitas levantadoras da SIRCHIE.

FITAS LEVANTADORAS DE GRUPOS DE IMPRESSÕES DIGITAIS E PALMARES

Como o próprio nome indica, as fitas levantadoras de grupos de impressões digitais e/ou palmares foram desenhadas para levantar impressões palmares ou grupos de impressões digitais (impressões digitais múltiplas). A fita se encontra disponível na versão transparente ou fosca e é enrolada sob pressão e tratada a quente para eliminar imperfeições e adesividade irregular. Disponível em dois tamanhos, a fita é embalada individualmente em sacos lacráveis para proteção contra pó.

1. Depois que a impressão latente tenha sido revelada com os pós e tenha sido fotografada, o levantamento deve ser efetuado.
2. Segure a parte solta da fita com o polegar e o dedo indicador de uma mão e o rolo com a outra.
3. Puxe fita suficiente para cobrir a área a ser levantada (normalmente de 6 a 7 polegadas - 15 a 18cm).
4. Segure a ponta solta da fita ao lado da impressão ou impressões a serem levantadas e firme-a com o dedo indicador.
5. O polegar então "desliza" sobre a fita, exercendo uma leve pressão sobre a impressão.
6. O rolo, que está sendo segurado pela outra mão, não deve ser solto durante esse processo.
7. Com cuidado, a fita deve ser "alisada" sobre a impressão, expulsando qualquer bolha de ar enquanto o polegar é movido em direção ao rolo.

Catálogo Nº	Descrição/Tamanho
144.5L	Transparente, 1" x 360" (2,54CM x 9,15M)
144L	Transparente, 1 ½" x 360" (3,8CM x 9,15M)
144L2	Transparente, 2" x 360" (5CM x 9,15M)
145.5L	Fosca, 1" x 360" (2,54CM x 9,15M)
145L	Fosca, 1 ½" x 360" (3,8CM x 9,15M)
145L2	Fosca, 2" x 360" (5CM x 9,15M)
144L3	Transparente, 3" x 360" (7,6CM x 9,1M)
144L4	Transparente, 4" x 360" (10CM x 9,1M)
145L3	Opaca, 3" x 360" (7,6CM x 9,1M)
145L4	Opaca, 4" x 360" (10CM x 9,1M)

FITAS LEVANTADORAS PARA AVALIAÇÃO (TRANSPARENTES)



Esses rolos transparentes possuem 9.1m de comprimento e estão disponíveis em espessuras de 3.8cm e 5.1cm e vêm embalados em sacola plástica anti-poeira. Essas fitas possuem a mesma capacidade de levantamento das fitas transparentes citadas anteriormente, tratadas à calor.

Catálogo Nº	DESCRIPTION
144LV	Rolo de (3.8cm) x (9.1m)
1444L2V	Rolo de (5.1cm) x (9.1m)



FITA LEVANTADORA DE POLIETILENO (TRANSPARENTE)



O Nº 169PA da SIRCHIE é perfeita para o levantamento de impressões reveladas sobre superfícies curvas ou irregulares

A fita levantadora de polietileno é a escolha perfeita para levantar de superfícies curvadas ou irregulares e impressões digitais latentes que tenham sido reveladas com pó. Feitas de polietileno forte, elástico e transparente, essa fita se adapta à superfícies texturizadas, convexas e côncavas e é capaz de resistir à tensão sem danificar as impressões. A fita levantadora está disponível nas larguras de 1 ½" (3,8cm) e 2" (5cm) e vem em um recipiente plástico livre de pó.



Catálogo Nº	Descrição
169PPA	1 ½" x 360" (3,8CM x 9,1M) Transparente
269PPB	2" x 360" (5CM x 9,1M) Transparente

DOSADORES DE FITAS LEVANTADORAS PARA IMPRESSÕES DIGITAIS

Os dosadores de fitas da SIRCHIE possibilitam um método bastante prático para segurar, dosar e cortar uma grande variedade de tamanhos de fitas levantadoras. As afiadas lâminas serrilhadas feitas de aço rico em carbono possibilitam um corte preciso - todas as vezes. O peso médio é duas onças. Fabricação: aço claro niquelado escovado com lâmina completa para acomodar rolos de fita com 1" (2,54cm) de largura.



Catálogo Nº	Descrição/Tamanho
145TW	Dosador Para Fita de 1" (2,54CM) de Largura
146L	Dosador Para Fita de 1 ½" (3,8CM) de Largura
146TW	Dosador Para Fita de 2" (5,1CM) de Largura
147TW	Dosador Para Fita de 3" (7,6CM) de Largura
148TW	Dosador Para Fita de 4" (10CM) de Largura

LEVANTADORES EM BORRACHA GELATINOSA PARA IMPRESSÃO DIGITAL

Esses Levantadores de impressões estão entre os melhores disponíveis. Usados exclusivamente por algumas das principais agências de investigações do mundo, estes levantadores caracterizam uma excepcional face adesiva designada a recuperar todos os rastros de pó de impressões levantadas - sem aderir a superfície adesiva. Isto é verdade até se a superfície for porosa (como papel). Estes levantadores são especialmente utilizados para levantamento de impressões reveladas livres de superfícies altamente granuladas, assim como superfícies irregulares e curvas. Simplesmente remova a cobertura de acetato, transparente de proteção, levante a impressão revelada e recoloque a cobertura para proteção.



Catálogo Nº	Descrição
126LW	Levantadores em Borracha Gelatinosa para Impressão Digital, Branco, 5 x 5 cm, 12 Unidades
126LB	Levantadores em Borracha Gelatinosa para Impressão Digital, Preto, 5 x 5 cm, 12 Unidades
127LW	Levantadores em Borracha Gelatinosa para Impressão Digital, Branco, 5 x 10 cm, 12 Unidades
127LB	Levantadores em Borracha Gelatinosa para Impressão Digital, Preto, 5 x 10 cm, 12 Unidades
128LW	Levantadores em Borracha Gelatinosa para Impressão Digital, Branco, 7,5 x 10 cm, 12 Unidades
128LB	Levantadores em Borracha Gelatinosa para Impressão Digital, Preto, 7,5 x 10 cm, 12 Unidades
129LW	Levantadores em Borracha Gelatinosa para Impressão Digital, Branco, 10 x 10 cm, 1 Unidade
129LB	Levantadores em Borracha Gelatinosa para Impressão Digital, Preto, 10 x 10 cm, 1 Unidade

LEVANTADORES DE GRUPOS DE IMPRESSÕES DIGITAIS E PALMARES / PEGADAS DE BORRACHA



Use este levantador sempre que impressões palmares ou grupos de impressões (impressões múltiplas) precisem ser levantadas de superfícies curvas ou irregulares. O tamanho de 7" x 9" (18cm x 23cm) é ideal para levantar uma impressão completa da mão. Os levantadores são fornecidos em embalagens com 6 unidades.

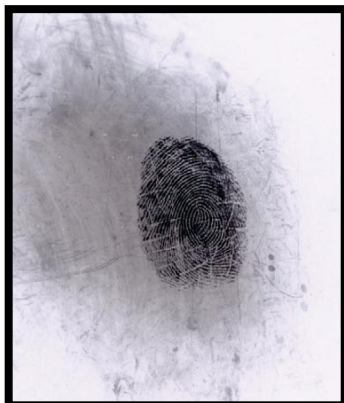
Catálogo Nº 125LW - Branco, 6 unidades
Catálogo Nº 125LB - Preto, 6 unidades



Projetada para permitir uma transferência precisa de uma pegada em superfícies empoeiradas ou sujas. Esses levantadores são úteis particularmente em superfícies que não geram eletricidade estática. O pacote contém dois levantadores (1 branco e 1 preto) de 15.2cm x 38.1cm.

Catálogo Nº 647C100

FITA LEVANTADORA RUBBER-JELL™

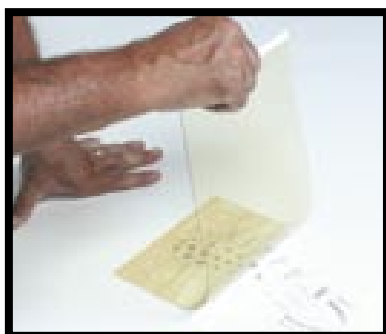


Esta fita é uma combinação de nossa fita levantadora de impressão digital e da folha levantadora RUBBER/GEL, só que em um rolo. Essa fita é feita especialmente para ajustar-se a maioria das superfícies - polidas, com textura, pintada, áspera, circular, e muitas outras. É oferecida num recipiente plástico tampa de rosca para proteger contra poeira. As fitas estão disponíveis em 0,040 mm de espessura e 4, 5 e 10 cm de largura. Os rolos são de 152 cm.

Catálogo Nº	Descrição Fita levantadora RUBBER-JELL	
144LRJ	1.5" (3.8cm)	5 ft. (1.5m) rolo
144L2RJ	2" (5.1cm)	5 ft. (1.5m) rolo
144L4RJ	4" (10.2cm)	5 ft. (1.5m) rolo
144L2RJB	2" (5.1cm)	5 ft. (1.5m) rolo
144L2RJW	2" (5.1cm)	5 ft. (1.5m) rolo



LEVANTADORES GE LIFTERS™



Os levantadores GE LIFTERS™ devem ser usados como alternativa quando a fita ou outros levantadores não são ideais para a situação. Eles são construídos de latex de alta qualidade e possuem uma camada gelatinosa de baixa adesão. São ideais para levantamento de pegadas em poeira e de impressões latentes desenvolvidas com pó. Como mostrado na imagem, comece por um dos cantos e suavemente posicione o levantador sobre a impressão (para evitar bolhas). Disponíveis em transparente, preto ou branco, embaladas em folha metálica à vácuo.

Catálogo Nº	DESCRIPTION
	5.2" x 7.2" (13.2cm x 18.3cm) GELifters™
GLT101T	Transparente, 10 ea.
GLT101B	Preto, 10 ea.
GLT101W	Branco, 10 ea.
	5.2" x 14.4" (13.2cm x 36.6cm) GELifters™
GLT201T	Transparente, 2 ea.
GLT201B	Preto, 2 ea.
GLT201W	Branco, 2 ea.
	7" x 7" (17.8cm x 17.8cm) GELifters™
GLT301T	Transparente, 5 ea.
GLT301B	Preto, 5 ea.
GLT301W	Branco, 5 ea.
	7.1" x 14.2" (18cm x 36.1cm) GELifters™
GLT401T	Transparente, 2 ea.
GLT401B	Preto, 2 ea.
GLT401W	Branco, 2 ea.

KIT LEVANTADOR DE IMPRESSÕES LATENTES DE BORRACHA LÍQUIDA

O kit Nº LRL1234 é utilizado para levantamento de impressões latentes, desenvolvidas com pó, de superfícies enrugadas ou dobradas, como papel alumínio, sacolas plásticas e tecidos, que podem sair distorcidas em levantadores básicos. Apenas misture e despeje a borracha líquida sobre a impressão e recolha.

A borracha líquida é recomendada também para reproduções exatas de impressões que não requerem levantamento a pó, como em sacos plásticos, barro e acalques. O kit já possui os materiais necessários para mistura.



Impressão em borracha líquida de superfície irregular



Catálogo Nº LRL1234

LRFL1234 CONTÉM:

- 1- LRL4 Levantador de borracha líquida, (113g)
- 1- STM1003 argila de modelar, (113g)
- 5- CNA1061 Containers de alumínio descartáveis p/ mistura
- 5- KCP202 Espátulas de madeira, (11.4cm)
- 1- TM1.5 Catalisador de borracha/silicone, (3.7ml)
- 20- 130LT1 levantadores de dobradiça transparentes, (3.8cm x 5.1cm)
- 1- LRL2 Case preta ; Dimensões: (21.6cm x 14cm x 8.1cm);
- Peso (.8kg)

ESTILETE LEVANTADOR RETRÁTIL



Essa é um estilete de bolso tipo caneta para cortar materiais para levantamento de impressões digitais incluindo borracha, Mylar, acetato e borracha líquida da SIRCHIE após a montagem. Feita em alumínio anodizado, o estilete possui um clipe para bolso e uma lâmina substituível. As dimensões do estilete são: 5,5" (14cm) de comprimento total: tamanho da lâmina: 5/16" (0,8cm).

Catálogo Nº GL002
Catálogo Nº GL012

Estilete com lâmina
Lâmina de amina DE 5/16" (0,8cm) para reposição

BLOCOS DE FOLHAS DE CONTRASTE PARA IMPRESSÕES LEVANTADAS

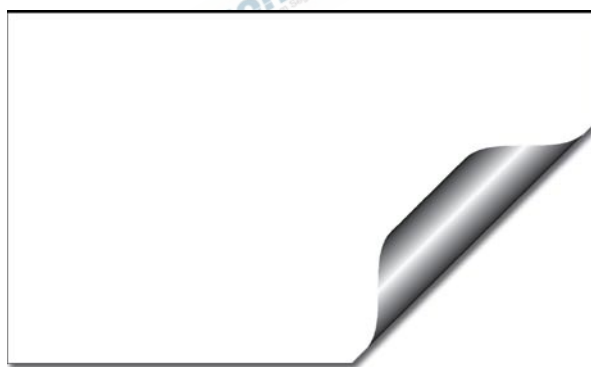
Os blocos de folhas de contraste para impressões levantadas da SIRCHIE oferecem economia e qualidade. Produzidas em papel para cartão plastificado, as 50 folhas de contraste são encadernadas em blocos com uma capa resistente a rasgos e que não se parte. Disponível no formato "reversível" (preto de alto brilho de um lado e branco do outro) e no formato branco de alto brilho. Os cartões têm 0,012" (3 mm) de espessura.



Catálogo Nº	Descrição	Tamanho do bloco
LB001	Branco brilhante	5 ½" (14 CM) X 8 ½" (21,6 CM)
LB002	Branco brilhante	2 ¼" (5,7 CM) X 4" (10 CM)
LB003	Branco brilhante	3" (7,6 CM) X 5" (12,7 CM)
LB0011	Preto brilhante reversível	5 ½" (14 CM) X 8 ½" (21,6 CM)
LB0021	Preto brilhante reversível	2 ¼" (5,7 CM) X 4" (10 CM)
LB0031	Preto brilhante reversível	3" (7,6 CM) X 5" (12,7 CM)
LB001SP	Branco brilhante p/ esboço	5 ½" (14 CM) X 8 ½" (21,6 CM)

CARTÕES DE CONTRASTE REVERSÍVEIS

Opção de várias agências policiais federais, este cartão de contraste reversível é produzido com matéria prima de papel plastificado da melhor qualidade. Os cartões apresentam um acabamento preto de alto brilho em um lado e um acabamento branco fosco no outro lado. Dimensões do cartão: 3" (7,6 cm) x 5" (12,7 cm) x 0,012" (3 mm) de espessura.



Catálogo Nº	Quantidade
FC343	100
FC3431	500
FC3432	1000

BLOCOS DE FOLHAS DE CONTRASTE PARA IMPRESSÕES LEVANTADAS

Depois que as impressões latentes tiverem sido reveladas, elas podem ser levantadas e fixadas no lado reverso plastificado com alto brilho dos cartões de contraste/registro de esboço da SIRCHIE. O lado frontal dos cartões de 3" (7,6 cm) x 5" (12,7 cm) é usado para o registro de casos, inclusive para um esboço grosseiro do local das impressões latentes.

Catálogo Nº	Descrição	Quantidade
LPB100	Contraste preto brilhante	100
LPB1005	Contraste preto brilhante	500
LPW100	Contraste branco brilhante	100
LPW1005	Contraste branco brilhante	500

COMBINAÇÃO DE CARTÕES DE CONTRASTE/REGISTRO

Esses cartões foram desenhados basicamente para o uso com impressões digitais individuais que receberam aplicação de pó e foram levantadas com fita levantadora ou LIFT-O-TABS™ de 1" (2,5cm), 1 1/2" (3,8cm) ou 2" (5cm). Há espaço próprio para registro referente à dados do local do crime. Os cartões estão disponíveis com áreas de contraste brancas ou pretas. Dimensões do cartão: 3" x 5" x 0,12" de espessura (7,6cm x 12,7cm x 0,3cm).

Catálogo Nº	Cor da Área de Levantamento	Quantidade
FC337	Preto	100
FC3375	Preto	500
FC340	Branco	100
FC3405	Branco	500

FOLHA DE CONTRASTE EM PLÁSTICO RÍGIDO (VINIL)

As folhas de contraste de vinil rígido estão disponíveis em três tamanhos nas cores branco, preto ou transparente. Utilize estas folhas de contraste com fitas levantadoras, LIFT-O-TABS™, ou com qualquer outro levantador transparente ou fosco. Elas reduzem o risco de danos às impressões latentes que podem ser causados por dobras inadvertidas de cartões de contraste feitos em papel. Estas folhas de contraste são fornecidas com lenços de papel entre cada uma para evitar arranhões em seu acabamento de alto brilho.

Catálogo Nº	Cor	Tamanho/Quantidade
LB201	Branco	2" (5CM) X 4" (10,2 CM) 30unid.
LB202	Preto	2" (5CM) X 4" (10,2 CM) 30unid.
LB203	Transparente	2" (5 CM) X 4" (10,2 CM) 30 unid.
LB204	Branco	4" (10,2 CM) X 4" (10,2 CM) 20unid.
LB205	Preto	4" (10,2 CM) X 4" (10,2 CM) 20unid.
LB206	Transparente	4" (10,2 CM) X 4" (10,2 CM) 20unid.
LB207	Branco	8" (20,3 CM) X 8" (20,3 CM) 20unid.
LB208	Preto	8" (20,3 CM) X 8" (20,3 CM) 20unid.
LB209	Transparente	8" (20,3 CM) X 8" (20,3 CM) 20unid.



KITS DE INTRODUÇÃO DE IMPRESSÕES DIGITAIS LATENTES PARA USO EM CAMPO



Usado por agências policiais em todo o mundo, os kits para impressões latentes para uso em campo da SIRCHIE oferecem uma combinação de muitos dos produtos disponíveis mais utilizados para revelação de impressões latentes. Os produtos incluídos nestes kits são da mais alta qualidade e são projetados para se moldarem às necessidades e exigências de investigadores de locais de crime. Os kits variam de acordo com as várias funções realizadas pelos investigadores de locais de crime, e variam do mais modesto ao muito complexo.

KIT PATRULHA DE IMPRESSÕES LATENTES

Este é o kit ideal para os departamentos em que as responsabilidades do oficial de patrulha incluem investigação de local de crime assim como as responsabilidades normais de patrulhas. Ele vem com instruções completas.

Catálogo Nº MFC100



O Nº MFC100 consiste de:
1-Pó acetinado preto para impressões latentes, 2 onças (56,7 g) Nº 101L
1-Fita Levantadora, 2" (5 cm) x 360" (9,14 m), Nº 145L2
1-Pincel Fibreglas tamanho kit Nº 122L1
1-Bloco de folhas de contraste, 3" (7,6 cm) x 5" (12,7 cm), (50 folhas) Nº LB003
1-Par de luvas de borracha descartáveis Nº SF00771
1-Estojo para transporte em imitação de couro preto Nº MFC100C

KIT PATRULHA KIT DE BOLSO DE IMPRESSÕES LATENTES PARA DETETIVES DE IMPRESSÕES LATENTES



Este é um eficiente kit que cabe confortavelmente dentro de um bolso de camisa ou de casaco. É usado na busca e revelação de impressões latentes no local.

Catálogo Nº 157L

O Nº 157L consiste de:
1-Pó acetinado preto para impressões latentes, ½ onça (14,2 g) Nº 101L4
1-Pó branco indelével para impressões latentes, ½ onça (14,2 g) Nº 103L4
1-Pó para impressões latentes a prova de rachaduras vermelho/prata, ½ onça (14,2 g) Nº SR301L4
2-Levantadores articulados transparentes, 2" (5,1 cm) x 4" (10,2 cm) Nº 131LT1
2-Levantadores articulados de cor branca, 2" (5,1 cm) x 4" (10,2 cm) Nº 131LW1
2-Levantadores articulados de cor preta, 2" (5,1 cm) x 4" (10,2 cm) Nº 131LB1
2-Pincéis comuns para pós Nº 118L
1-Magnificador de 3X com cabo reto Nº KCP112
1-Estojo com zíper em couro sintético Nº 157LC

KIT DO PERITO EM IMPRESSÕES LATENTES

Este é um kit profissional de revelação de impressões latentes, resistente e produzido em couro selecionado para longa duração. Este kit é a escolha ideal para áreas de alto índice de crimes e é fornecido com instruções completas.



- O Nº 175L consiste de:
- 1-Pó acetinado preto para impressões latentes, 2 onças (56,7 g) Nº 101L
 - 1-Pó branco indelével para impressões latentes, 2 onças (56,7 g) Nº 103L
 - 1-Fita Levantadora, 1 ½" (3,8 cm) x 360" (9,14 m) Nº 144L
 - 6-Levantadores articulados transparentes, 1 ½" (3,8 cm) x 2" (5,08 cm), Nº 130LT1
 - 6-Levantadores articulados de cor branca, 1 ½" (3,8 cm) x 2" (5,08 cm) Nº 130LW1
 - 6-Levantadores articulados de cor preta, 1 ½" (3,8 cm) x 2" (5,08 cm) Nº 130LB1
 - 2-Pincéis comuns para pós Nº 118L
 - 1-Tesoura, 5" (12,7 cm) Nº KCP110
 - 1-Magnificador de 1 ¾" (4,4 cm) com capa presa Nº 379M
 - 1-Par de luvas de borracha descartáveis Nº SF00771
 - 1-Estojo para transporte em couro preto Nº 175LC

KIT PARA COLETA DE IMPRESSÃO LATENTE

Este kit profissional oferece uma seleção maior de pós para revelação de impressões latentes acompanhados de uma seleção de levantadores de impressões latentes. É um kit que contém componentes desejáveis para os departamentos que se lidam na área de cenas de crimes.

O Nº 176L consiste de:

- 1- Pó acetinado preto para impressões latentes, 2 onças (56,7 g) Nº 101L
- 1- Pó branco indelével para impressões latentes, 2 onças (56,7 g) Nº 103L
- 1- Pó Latente Cinza prateado, 2 onças (56,7 g) Nº SG202L
- 3- Pincéis comuns para pós Nº 118L
- 1- Levantadores articulados transparentes, 1 ½" (3,8 cm) x 2" (5,08 cm), 24 cada Nº130LT
- 12- Levantadores articulados de cor branca, 1 ½" (3,8 cm) x 2" (5,08 cm) Nº 130LW1
- 12- Levantadores articulados de cor preta, 1 ½" (3,8 cm) x 2" (5,08 cm) Nº 130LB1
- 2- Levantadores de borracha brancos, 2" (5,08 cm) x 4" (10,16 cm) Nº127LW1
- 2- Levantadores de borracha pretos, 2" (5,8 cm) x 4" (10,16 cm) Nº127LB
- 1- Tesoura, 5" (12,7 cm) Nº KCP110
- 1- Magnificador de 1 ¾" (4,4 cm) com capa presa Nº 379M
- 1- Par de luvas de borracha descartáveis Nº SF00771
- 6- Sacos de evidência, 4" (10,16 cm) x 6" (15,24 cm) Nº ZTE022
- 6- Etiquetas de evidência de crime Nº EIL011
- 1- Estojo para transporte em couro preto Nº 176LC



Catálogo Nº 176L

Dimensões: 9 1/16" (23 cm) x 6 3/4" (17 cm) x 3 7/8" (10 cm)
Peso: 1,3 libras (590 g)

KITS PARA AVALIAÇÃO DE IMPRESSÕES LATENTES

A pedidos, a SIRCHIE® desenvolveu kits para levantamento de impressões latentes de qualidade e de baixo custo. Com isso apresentamos 3 kits. Esses kits apresentam a mesma qualidade dos produtos SIRCHIE® para investigação de cenas de crime em um preço acessível.

156LV CONTÉM:

- 2- 117L Pincéis para impressões
- 1- KCP112 Lupa ampliadora, 3X
- 1- 103L6 Pó indestrutível p/ impressões, 6g
- 1- 101L4 Pó preto latente de seda, 4g
- 2- 131LT1 Levantadores transparentes, (5.1cm x 10.2cm)
- 2- 131LB1 Levantadores pretos, (5.1cm x 10.2cm)
- 2- 131LW1 Levantadores brancos, (5.1cm x 10.2cm)
- 1- KCP119 case de acrílico modlada
Dimensões: 5.75" x 3.625" x 1.1875"
(14.6cm x 9.2cm x 3cm); Peso:(181g)

158LV CONTÉM:

- 1- 125L Aplicador magnético
- 1- KCP112 Lupa ampliadora, 3X
- 1- M114L1 Pó magnético regular, 45g
- 1- M116L1 Pó magnético branco, 45g
- 6- 131LT1 Levantadores transparentes, (5.1cm x 10.2cm)
- 1- KCP119 case de acrílico modlada
Dimensões:(14.6cm x 9.2cm x 3cm);
Peso: (272g)

161LV CONTÉM:

- 1- 144L Fita levantadora transparente, (3.8cm x 9.1m)
- 20- LPW1001 Cartões Apoio/Sketch/Branco (7.6cm x 12.7cm)
- 1- 118L Pincel regular p/ pó
- 1- 101L1 Pó preto latente de seda, (28.3g)
- 1- SF00771 Par de luvas descartáveis de latex
- 1- KCP152 Case moldada em polipropileno;
Dimensões: (21.6cm x 11.4cm x 4.4cm);
Peso: (317g)



156LV



158LV



161LV

Catálogo Nº	DESCRIPTION
156LV	SEARCH® Kit latente de bolso p/ avaliação
158LV	SEARCH® Kit latente magnético p/ avaliação
161LV	SEARCH® Kit de impressões latentes p/ avaliação

KIT DE FITAS DE LAVANTAMENTO RUBBER-JELL™



O kit Rubber-Jell™ fornece um método de levantamento alternativo. Utilize pó magnético (ou regular prata/preto) para revelar impressões vaporizadas ou não vaporizadas. Feito isso recolha as impressões com a fita de levantamento Rubber-Jell™. A Rubber-Jell™ é especialmente feita para adequar-se na maioria das superfícies. Uma vez levantadas, certifique-se de utilizar os cartões de apoio nas cores preto ou branco. O lado oposto deste cartão (7.6cm x 12.7cm) possui uma área para anotações e sketch.

RJL100 CONTÉM:

- 1- 144LRJ Fita Rubber-Jell™ (3.8cm x 1.5m)
- 1- 144L Fita de levantamento transparente, (3.8cm x 9.1m)
- 1- 123LW Espanador de penas de Marabou
- 1- 125MD Aplicador de pó MEGAWAND™
- 1- FPT262A Rolo de tinta para impressões digitais,(7.6cm)
- 1- 316M Magnifier, (6.3cm)
- 1- SBM9 Pó magnético prata/preto, 1 onça., 1 oz. (30ml)
- 1- SB201L Pó regular prata/preto, 2 onças. (59ml)
- 2- CNA3000 Sistema de levantamento CYANO-SHOT™
- 4- SF00771 Pares de luvas em latex descartáveis
- 1- KCP110 Tesouras, (12.7cm)
- 40- LPB1001 Cartões p/ apoio/Sketch/preto, (7.6cm x 12.7cm)
- 40- LPW1001 Cartões p/ apoio/Sketch/branco, (7.6cm x 12.7cm)
- 1- KCP152 Case de polipropileno;
Dimensões: (21.6cm x 11.4cm x 4.5cm)
- 1- RJL1001 Case de couro sintético, Texturizada;
Dimensões:(34.3cm x 27.9cm x 13.3cm);

Catálogo NºRJL100

PÓ Foam-Away™

Este produto é usado primeiramente para limpar pós após a investigação. O Foam-Away™ não danifica as seguintes superfícies: formica, madeira vernizada, superfícies pintadas, vinil, vidro, panos, carpetes e qualquer superfície metálica. O Foam-Away™ não contém amônia ou outros químicos que atacam a pele. Excelente para limpar pós derramados de kits . Não-fluorocarbono, Inflamável. Volume: (591ml) lata aerosol.



Catálogo NºPC100

KIT VARREDOR MAGNÉTICO DE IMPRESSÕES LATENTES

O Nº 160L consiste de:

- 1-Pacote de pó magnético regular para impressão latente preto Nº MSW114L
- 1-Bastão magnético varredor Nº MSW200
- 1-Pacote de pó magnético regular para impressão latente cinza prateado Nº MSWBM10
- 1-Pacote de pó magnético regular para impressão latente preto/cinza Nº MSWBM9
- 1-Estojo para transporte em plástico moldado com inserções para os componentes, Nº KC101

Este é um excelente kit para varredura de grandes áreas com pós magnéticos para impressões digitais latentes. Ele possui um bastão magnético varredor de largo alcance e três pós magnéticos para cobrir qualquer situação. Os pós são fornecidos em recipientes de bocal largo para proporcionar um ótimo acesso do varredor.



Catálogo Nº 160L

KIT DE PÓ PARA SUPERFÍCIES ADESIVAS

O Nº ASP 150 consiste de:

- 1-Pó para lado adesivo, 50 g Nº ASP50
- 1-Pó UV para lado adesivo Nº ASP50UV
- 1-Super concentrado EZ-FLO, 76 onças (198 ml) Nº ASP10
- 1-Agente desprendedor de fita adesiva, 1 onça (29 ml) Nº TRA20
- 4-Pilhas alcalinas tamanho AA Nº KCP230
- 1-Frasco LDPE com tampa, 6 onças (198 ml) Nº KCP300
- 2-Pincéis regulares para pó Nº 118L
- 2-Pinças plásticas Nº KCP139
- 1-Bacia/Estojo do kit para enxágse Nº KCP301
- 2-Tigela para mistura com tampa Nº KCP302
- 2-Pares de luvas de borracha descartáveis Nº SF00771
- 1-Colher medida, 1 colher de chá (5 ml) Nº KCP303
- 1-Mini lanterna ultravioleta
- 1-Instruções para uso do Nº ASP150 Nº TI3210
- 1-Instruções para uso do Nº TRA20 Nº TI3211

Este kit contém todos os componentes necessários para revelar impressões latentes em superfícies adesivas de fitas, etiquetas e superfícies semelhantes. O pó para lados adesivos produz excelentes resultados em fitas de tubo, fitas plásticas (claras, foscas e opacas), etiquetas e fitas de papel (exceto aquelas com adesivos ativados por água), fita cirúrgica de vinil (excelente fidelidade mas baixo contraste). O pó Nº ASP50UVP é ideal para fitas isoalntes de vinil ou de plástico preto. Use-o com a lâmpada de ultravioleta fornecida. O agente desprendedor de fita adesiva Nº TRA20 permite que fitas emaranhadas sejam desprendidas sem causar danos às impressões digitais que possam estar presentes. Estão incluídas instruções completas.



Catálogo Nº ASP150

KIT DE REAGENTE DE PEQUENAS PARTÍCULAS (SPR) - USO EM CAMPO E EM LABORATÓRIO

O Reagente de Pequenas Partículas é uma suspensão de partículas de dissulfeto de molibdênio em uma solução de superfície ativa para superfícies de coloração clara e em uma suspensão branca para superfícies de coloração escura. Ele adere a constituintes gordurosos de impressões latentes formando um depósito cinza ou branco dependendo do reagente - e é um processo de revelação rápido e simples (recomendado pela U.K. Home Office, Scientific Research and Development Branch). Cada kit contém instruções completas.



Catálogo Nº SPR300

O SPR pode ser utilizado no seguinte:

- Todas as superfícies não porosas molhadas ou secas
- Artigos de vidro ou envernizados
- Sacos de polietileno
- Produtos e papéis encera-dos e revestidos de plástico
- Produtos de poliestireno e policarbonato
- Partes externas de automóveis
- Exteriores de janelas ou outros pontos de entrada
- Todos os tipos de garrafas, latas, etc., molhadas ou secas

O Nº SPR300 consiste de:
2-Reagente escuro de pequenas partículas (SPR), 500 ml, Nº SPR1001

2-Reagente branco de pequenas partículas (SPR), 500 ml, Nº SPR2001

2-Frascos dosadores em aerossol, Nº KCP220

2-Frascos plásticos para água de enxágüe, 500 ml, Nº KCP221

3-Pares de luvas de látex descartáveis Nº SF00771

1-Limpador Mágico em spray, 16 onças, Nº 236T16

1-Fita Levantadora Transparente, 4" (10,16 cm) x 360" (9 m), Nº 144L4

54 ««« Tel: (31) 3388-3990

• Fax: (31) 3388-3977 • e-mail:safetech@terra.com.br

6-Folhas de plástico, 4" (10,16 cm) x 10" (25,4 cm) x 0,010" (2,5 mm)

12-Lenços de limpeza Nº FPT2541

1-Fita levantadora transparente 2" (5 cm) x 360" (9 m) Nº 144L2

1-Bloco de contraste para impressões levantadas, 5 ½" (14 cm) x 8 ½" (21,6 cm) (50 folhas), Nº LB0011

1-Tesoura, 5" (12,7 cm)

1-Caixa para armazenamento de toalhas, plástico Nº KCP223

1-Estojo para transporte em plástico moldado texturizado, Nº SPR3001

KIT PARA VAPORIZAÇÃO COM IODO

A técnica para a vaporização com iodo é simples e não irá interferir com processamentos subseqüentes com pó nem com produtos químicos. O vapor de iodo é absorvido pelos depósitos de impressões digitais latentes, quando estes estão presentes, formando uma imagem marrom. A impressão revelada pode ser fotografada, fixada ou transferida para folhas de prata. Os FUMETTE™, que são pistolas descartáveis de iodo, possibilitam o processamento de qualquer superfície por vapor de iodo a qualquer hora e em qualquer lugar.

O Nº LPF100 consiste de:

8-Pistolas descartáveis de vaporização com iodo FUMETTE™, Nº DF201

8-Ampolas de iodo para realce de impressão, Nº DCA1

2-Placas de prata para transferência, 2" (5 cm) x 2" (5 cm)

1-Limpador/Polidor de prata, 2 onças (56,7 g) Nº SP505

4-Pares de luvas de látex descartáveis Nº SF00771

1-Suporte da placa do copo de sucção Nº KCP226

1-Estojo para transporte em plástico moldado texturizado, Nº LPF1001



Catálogo Nº LPF100

KIT VARREDOR MAGNÉTICO DE IMPRESSÕES LATENTES

O Nº KHC500 consiste de:

- 1-Pó latente acetinado preto, 2 onças (56,7 g) Nº 101L
- 1-Pó latente branco indelével, 2 onças (56,7 g), Nº 103L
- 2-Pincéis retráteis Fiberglas Nº RFF200
- 1-Fita levantadora transparente, 1 ½" (3,8 cm) x 360" (9 m), Nº 144L2
- 1-Bloco de folhas de contraste, 2 ¼" (cm) x 4" (10,16 cm), (50 folhas) Nº LB0021
- 1-Tesoura, 5" (12,7 cm) Nº KCP110
- 1-Magnificador com capa presa Nº 379M
- 1-Par de luvas de borracha descartáveis Nº SF00771
- 1-Estojo para transporte texturizado, em polietileno de alta densidade Nº KHC5001

Este é um kit de impressões latentes compacto para uso em qualquer local de crime. A integridade e limpeza do kit e dos componentes são asseguradas pela utilização do pincel retrátil Fiberglas da SIRCHIE. Os componentes ficam aninhados em um estojo para transporte de polietileno de alta densidade.

Catálogo Nº KHC500



KIT PROFISSIONAL PARA IMPRESSÕES LATENTES

Este kit de campo incorpora o que há de mais recente em pincéis aplicadores de pós - e uma seleção dos melhores pós para impressões latentes da SIRCHIE. Com este sistema, pós multi-coloridos podem ser usados efetivamente sem a necessidade de misturas entre os pós e é eficiente além de econômico. Todos os componentes de apoio necessários estão incluídos para auxiliar na obtenção dos resultados desejados - a revelação de impressões latentes.



O PLP100 consiste de:

Pós para impressões latentes

- 1-Pó latente acetinado preto, 2 onças (56,7 g) Nº 101L
- 1-Pó latente branco indelével, 2 onças (56,7 g), Nº 103L
- 1-Pó Latente Preto prateado, 2 onças (56,7 g) Nº SB201L
- 1-Pó Latente a prova de rachaduras Vermelho prateado, 2 onças (56,7 g) Nº SR301L

Pincéis para impressões latentes

- 3-Pincéis para impressões latentes Fiberglas tamanho kit, Nº 122L1
- 3-Pincéis para espalhamento de pós Nº 119L

Levantadores de impressões digitais

- 1-Fita levantadora transparente, 2" (5 cm) x 360" (9 m), Nº 144L2
- 12-Levantadores articulados transparentes, 1 ½" (3,8 cm) x 2" (5,08 cm), Nº 130LT1
- 6-Levantadores articulados transparentes, 2" (5,08 cm) x 4" (10,16 cm), Nº 131LT1
- 6-Levantadores articulados de cor branca, 2" (5,08 cm) x 4" (10,16 cm) Nº 131LW1
- 6-Levantadores articulados de cor preta, 2" (5,08 cm) x 4" (10,16 cm) Nº 131LB1
- 6-Levantadores de borracha brancos,

- 2" (5,08 cm) x 4" (10,16 cm), Nº 127LW1
- 6-Levantadores de borracha pretos, 2" (5,08 cm) x 4" (10,16 cm), Nº 127LB1
- 6-Levantadores articulados transparentes, 4" (10,16 cm) x 4" (10,16 cm), Nº 131LT41

Componentes de apoio

- 1-Bloco de folhas de contraste, 3" (7,6 cm) x 5" (12,7 cm), (50 folhas), NºLB0031
- 1-Magnificador com capa presa Nº 379M
- 1-Tesoura, 5" (12,7 cm) Nº KCP110
- 1-Par de luvas de borracha descartáveis Nº SF00771
- 6-Sacos de evidência, 4" (10,16 cm) x 6" (15,24 cm) Nº ZTE011
- 6-Etiquetas de evidência de crime Nº EIL011
- 1-Estojo profissional para transporte em couro sintético e vinil, texturizado, com peças metálicas em aço níquelado NºPLP1001

Catálogo Nº PLP100

KIT VARREDOR MAGNÉTICO DE IMPRESSÕES LATENTES

Este é um kit de revelação de impressões latentes completo, multi-funcional, que inclui o eficiente pincel retrátil de Fiberglas para aplicações de pós regulares e o bastão magnético standard para a aplicação de pós magnéticos. Todos os componentes são guardados em um estojo de transporte profissional, com localização pré-moldada dos componentes para maior eficiência e fácil acesso. É uma excelente escolha para equipes de busca de locais de crime.

Catálogo Nº LPS100



O Nº LPS100 consiste de:

- 1-Pó latente acetinado preto, 2 onças (56,7 g) Nº 101L
- 1-Pó latente branco indelével, 2 onças (56,7 g), Nº 103L
- 1-Pó latente magnético preto Nº 114L
- 1-Pó magnético branco Nº 116L
- 2-Pincéis retráteis de Fiberglas Nº RFF200
- 1-Aplicador magnético standard Nº 125L
- 1-Bloco de folhas de contraste, 2 ¼" (cm) x 4" (10,16 cm), (50 folhas) Nº LB0021
- 1-Fita levantadora, 1 ½" (3,8 cm) x 360" (9 m), Nº 144L
- 6-Levantadores articulados transparentes, 1 ½" (3,8 cm) x 2" (5,08 cm), Nº 130LT1
- 6-Levantadores articulados de cor branca, 1 ½" (3,8 cm) x 2" (5,08 cm) Nº 130LW1
- 6-Levantadores articulados de cor preta, 1 ½" (3,8 cm) x 2" (5,08 cm) Nº 130LB1
- 1-Tesoura, 5" (12,7 cm) Nº KCP110
- 1-Magnificador com capa presa, 1 ¾" (4,4 cm) Nº 379M
- 1-Fita retrátil para medição, 6 pés (1,8 m) Nº KCP114
- 1-Par de luvas de borracha descartáveis Nº SF00771
- 1-Estojo profissional para transporte em couro sintético e vinil, texturizado, com peças metálicas em aço niquelado Nº LPS1001

KIT FINDER III PARA IMPRESSÕES LATENTES

Este é um versátil e eficiente kit para revelação de impressões latentes. Ele inclui exclusivo sistema de auto depósito e liberação de pó e pincel da SIRCHIE, o FACII, para revelação regular de impressões e o sistema de aplicação de pós magnéticos por bastão da SIRCHIE para revelação magnética de impressões. Estão incluídas instruções completas.

Catálogo Nº FLP100



O FLP100 consiste de:

- 1-Combinação de pó/pincel FACII acetinado preto Nº FAC101
- 1-Combinação de pó/pincel FACII branco indelével, Nº FAC103
- 1-Pó latente magnético preto Nº 114L
- 1-Pó magnético branco Nº 116L
- 1-Aplicador magnético standard Nº 125L
- 1-Fita levantadora, 1 ½" (3,8 cm) x 360" (9 m), Nº 144L
- 1-Bloco de folhas de contraste, 2 ¼" (cm) x 4" (10,16 cm), (50 folhas) Nº LB0021
- 6-Levantadores articulados transparentes, 1 ½" (3,8 cm) x 2" (5,08 cm), Nº 130LT1
- 6-Levantadores articulados de cor branca, 1 ½" (3,8 cm) x 2" (5,08 cm) Nº 130LW1
- 6-Levantadores articulados de cor preta, 1 ½" (3,8 cm) x 2" (5,08 cm) Nº 130LB1

- 4-Levantadores articulados transparentes, 2" (5,08 cm) x 4" (10,16 cm), Nº 131LT1
- 4-Levantadores articulados de cor branca, 2" (5,08 cm) x 4" (10,16 cm) Nº 131LW1
- 1-Caixa dobrável em poliestireno Nº KCP223
- 4-Levantadores articulados de cor preta, 2" (5,08 cm) x 4" (10,16 cm) Nº 130LB1
- 1-Tesoura, 5" (12,7 cm) Nº KCP110
- 1-Magnificador com capa presa, 1 ¾" (4,4 cm) Nº 379M
- 1-Fita retrátil para medição, 6 pés (1,8 m) Nº KCP114
- 1-Par de luvas de borracha descartáveis Nº SF00771
- 1-Estojo profissional para transporte em couro sintético e vinil, texturizado, com peças metálicas em aço niquelado NºFLP1001

KIT VARREDOR MAGNÉTICO DE IMPRESSÕES LATENTES

Este kit é o auge da seção de processamento de impressões digitais latentes deste catálogo. Ele oferece ao investigador de locais de crime todos os métodos de revelação de impressões digitais latentes disponíveis.

Estão incluídos todos os equipamentos de apoio necessários. Os componentes deste kit irão capacitar o usuário a conseguir com sucesso revelações de impressões digitais latentes em campo ou em laboratório.



O Nº MEL500 consiste de:

Processamento regular com pó

1-Pó latente acetinado preto, 2 onças (56,7 g) Nº 101L

1-Pó latente branco indelével, 2 onças (56,7 g), Nº 103L

1-Pó Latente Preto prateado, 2 onças (56,7 g) Nº SB201L

1-Pó Latente Cinza prateado, 2 onças (56,7 g) Nº SG202L

1-Pó Latente a prova de rachaduras Vermelho prateado, 2 onças (56,7 g) Nº SR301L

2-Pincéis Fiberglas para impressões latentes Nº122L

5-Pincéis para pó regulares Nº 118L

Processamento com Pós Magnéticos

1-Pó latente magnético preto Nº 114L

1-Pó magnético branco Nº 116L

1-Pó latente magnético preto prateado Nº SBM9

1-Pó latente magnético cinza prateado Nº SBM10

1-Pó latente magnético vermelho prateado Nº SBM12

1-Aplicador magnético standard Nº 125L

Processamento por vaporização química

6-Pacotes de cianoacrilato FINDER™ Nº CNA20001

4-Pistolas descartáveis para vaporização com iodo FUMETTE™ Nº DF201

4-Intensificador de iodo para impressões Nº DCA1

Processamento Químico

1-Spray de ninidrina, 8 onças, (226 g) Nº NSI609

1-Spray de nitrato de prata, 8 onças (226 g), Nº205C

1-Reagente de pequenas partículas (SPR) 250 ml, Nº SPR1008

Levantamento de Impressões Latentes

1-Fita levantadora transparente, 2" (5 cm) x 360" (9 m), Nº 144L2

1-Fita levantadora fosca, 2" (5 cm) x 360" (9 m), Nº 145L2

12-Levantadores articulados transparentes, 1 ½" (3,8 cm) x 2" (5,08 cm), Nº 130LT1

12-Levantadores articulados de cor branca, 1 ½" (3,8 cm) x 2" (5,08 cm) Nº 130LW1

12-Levantadores articulados de cor preta, 1 ½" (3,8 cm) x 2" (5,08 cm) Nº 130LB1

4-Levantadores articulados transparentes, 4" (10,16 cm) x

4" (10,16 cm) Nº 131LT41

4-Levantadores articulados de cor branca, 4" (10,16 cm) x 4" (10,16 cm) Nº 131LW41

4-Levantadores articulados de cor preta, 4" (10,16 cm) x 4" (10,16 cm) Nº 131LB41

2-Levantadores palmares de borracha brancos, 7" (17,8 cm) x 9" (23 cm), Nº125LW1

2-Levantadores palmares de borracha pretos, 7" (17,8 cm) x 9" (23 cm), Nº125LB1

1-Bloco de contraste para impressões levantadas, 5 ½" (14 cm) x 8 ½" (21,6 cm) (50 folhas)

Material de suporte para o processo

1-Magnificador, 2 ½" (6,35 cm) Nº 316M

1-Lanterna caneta, 2-AA, 1,5 volts, Nº KCP115

2-Pilhas tamanho AA, de Carbono Zinco Nº KCP231

1-Fita métrica para fotos de evidência, 1" (2,54 cm) x 360" (9 m)

1-Fita para identificação de evidências, 1" (2,54 cm) x 500" (1.270 m), Nº 603E

1-Tesoura, 5" (12,7 cm) Nº KCP110

1-Fita retrátil para medições, 6 pés (1,82 m) Nº KCP114

1-Caderno Nº KCP116

1-Frasco dosador de água, 8 onças (227 g) NºKCP225

4-Toalhas descartáveis, 4 camadas, Nº KCP117

8-Sacos para evidências, 4" (10,16 cm) x 6" (15,24 cm) NºZTE011

3-Sacos para evidências, 9" (22,86 cm) x 12" (30,5 cm), Nº ZTE021

4-Pares de luvas de látex descartáveis Nº SF00771

8-Lenços para limpeza de tinta, Nº FPT2541

2-Recipientes de armazenamento em polipropileno moldado, 10 3/8" (26,4 cm) x 4 5/8" (11,7 cm) x 1 11/16" (4,3

cm) Nº KCP224

Estojo para transporte

1-Estojo para transporte em couro sintético e vinil, texturizado, com peças metálicas em aço niquelado

Catálogo Nº MEL500

KIT MULTIFUNCIONAL PARA INVESTIGAÇÃO DE IMPRESSÃO DIGITAL

A SIRCHIE oferece várias combinações de tamanhos e kits para que as agências possam fazer suas escolhas baseadas nas necessidades e exigências individuais ou investigativas. As próximas dez páginas contêm uma seleção de kits que possibilitam o investigador a processar um local de crime com eficiência através de:

1. Localização, revelação e levantamento de evidências de impressões digitais
2. Coleta e preservação de evidências de impressões digitais latentes
3. Tomada e registro de impressões digitais de suspeitos, bem como impressões digitais das pessoas que tenham autorização de acesso ao local do crime (para eliminação de impressões).

KIT DE BOLSO MASTER PARA IMPRESSÕES LATENTES (MASTER POCKET)

O kit de bolso Master para impressões latentes da SIRCHIE é um kit de impressões latentes de tamanho para bolso com suprimentos para eliminação de impressões digitais.



O Nº SEC500 consiste de:

- 1-Pó latente seda preto, 1 onça (28,35 g) Nº 101L1
- 1-Pó Latente Cinza prateado, 1 onça (28,35 g) Nº SG202L1
- 2-Pincéis para pós regulares Nº 118L
- 4-Levantadores articulados transparentes, 2" (5,08 cm) x 4" (10,16 cm), Nº 131LT1
- 4-Levantadores articulados pretos, 2" (5,08 cm) x 4" (10,16 cm), Nº 131LB1
- 4-Levantadores articulados de cor branca, 2" (5,08 cm) x 4" (10,16 cm) Nº 131LW1
- 4-Cartões de registro/esboço/contraste preto, 3" (7,6 cm) x 5" (12,7 cm), Nº LPB1001
- 4-Cartões de registro/esboço/contraste branco, 3" (7,6 cm) x 5" (12,7 cm), Nº LPW1001
- 1-Bloco formulário para eliminação de impressões digitais (50 folhas), Nº FPT270A
- 1-Almofada de Micro Porelon Nº PMP100
- 1-Estojo para transporte em couro sintético com zíper Nº SEC5001
- 1-Magnificador com capa presa, 1 3/4" (4,4 cm) Nº 379M
- 4-Lenços para limpeza de tinta Nº FPT2541
- 1-Estojo tipo carteira em vinil Nº FPT2701

Catálogo Nº SEC500

KIT MULTI-PROCESSAMENTO PARA IMPRESSÕES LATENTES

O SEC600 consiste de:

1-Pó Latente Preto prateado, 1 onça (28,35 g) Nº SB201L1

1-Pincel para pós regulares Nº 118L

1-Pó latente magnético preto prateado, 1 onça (28,35g) Nº SBM91

1-Aplicador magnético standard Nº 125L

4-Levantadores articulados transparentes, 2" (5,08 cm) x 4" (10,16 cm), Nº 131LT1

4-Levantadores articulados pretos, 2" (5,08 cm) x 4" (10,16 cm), Nº 131LB1

4-Levantadores articulados de cor branca, 2" (5,08 cm) x 4" (10,16 cm) Nº 131LW1

4-Cartões de registro/esboço/contraste preto, 3" (7,6 cm) x 5" (12,7 cm), Nº LPB1001

4-Cartões de registro/esboço/contraste branco, 3" (7,6 cm) x 5" (12,7 cm), Nº LPW1001

1-Bloco formulário para eliminação de impressões digitais (50 folhas), Nº FP-T270A

1-Almofada de Micro Porelon Nº PMP100

6-Lenços para limpeza de tinta Nº FPT2541

1-Magnificador com capa presa, 1 3/4" (4,4 cm) Nº 379M

1-Estojo para transporte em couro sintético com zíper Nº SEC5001

1-Estojo tipo carteira em vinil Nº FPT2701

O kit Multi-processamento para impressões latentes SIRCHIE é um kit de impressões latentes completo do tamanho de um bolso de casaco. Como já diz o seu nome, este kit apresenta suprimentos para o processamento de impressões latentes com a utilização de métodos magnéticos e regulares. Está incluída uma mini almofada de bolso em Porelon para o registro de impressões digitais no local do crime.

Catálogo Nº SEC600



KIT CSI PARA IMPRESSÕES LATENTES



CSI100 CONTÉM:

- 1- 101L Pó Hi-Fi Volcano, Preto seda (59ml)
 - 1- 107L Pó Hi-Fi Volcano, Cobre (59ml)
 - 2- 122L Pincel de fibra de vidro
 - 3- 123LW Pincel branco de penas marabou
 - 1- MAG100 Pó magnético MAGNUCLEI (30ml)
 - 1- 125L Aplicador magnético regular de pó
 - 1- 127LB levantadores preto borracha/Gel (5.1cm x 10.2cm)12.
 - 1- 127LW levantadores branco borracha/Gel (5.1cm x 10.2cm)12.
 - 1- 131LB SEARCH® Levantadores pretos p/ curvas
 - 1- 131LT SEARCH® Levantadores transparentes p/ curvas, 12.
 - 1- 131LW SEARCH® Levantadores brancos p/ curvas, (5.1cm x 10.2cm), 12.
 - 1- SF00771 Luvas em latex descartáveis
 - 1- KCP1002F Case preta plástica
- Dimensões:(32.2cm x 21.1cm x 12.1cm);
Peso:(1.4kg)

Esse kit econômico inclui uma classificação de pós para impressões, pincéis e levantadores necessários para processar impressões em superfícies tanto porosas quanto não-porosas. Tudo que você precisa para processar impressões latentes na cena do crime está contido nesta prática case de plástico moldado.

Catálogo NºCSI100

PRODUTOS PARA LEVANTAMENTO DE IMPRESSÃO LATENTE



Características principais

- Preservação e identificação de evidências de impressões digitais
- Comparação e eliminação em campo
- Localização e revelação de impressões latentes

Este é o mais completo kit compacto de impressões latentes para uso em campo. Este kit é completo com um livro de busca para comparação e eliminação juntamente com a almofada compacta de Porelon para impressões digitais. Este kit combinado permite ao investigador localizar, revelar, levantar e preservar evidências latentes, além de tomar impressões digitais para eliminação no local do crime. O melhor pincel de Fiberglas da SIRCHIE é fornecido para cada cor de pó. As cores dos pós podem ser mudadas, se for desejável. Está incluída uma grande seleção de levantadores de impressões digitais. Este kit é uma excelente escolha para aqueles departamentos com equipes de busca em locais de crimes.

O Nº 177L consiste de:

Pós e Pincéis

1-Pó latente acetinado preto, 2 onças (56,7 g) Nº 101L

1-Pó latente branco indelével, 2 onças (56,7 g), Nº 103L

1-Pó Latente Cinza prateado, 2 onças (56,7 g) Nº SG202L

3-Pincéis tamanho kit para impressões latentes de Fiberglas Nº 122L1

Materiais para levantamento

1-Levantadores articulados transparentes, 1 ½" (3,8 cm) x 2" (5,08 cm), 24 cada, Nº 130LT1

12-Levantadores articulados de cor preta, 1 ½" (3,8 cm) x 2" (5,08 cm) Nº 130LB1

12-Levantadores articulados de cor branca, 1 ½" (3,8 cm) x 2" (5,08 cm) Nº 130LW1

6-Levantadores articulados transparentes, 2" (5,08 cm) x 4" (10,16 cm) Nº 131LT1

6-Levantadores articulados de cor preta, 2" (5,08 cm) x 4" (10,16 cm) Nº 131LB1

6-Levantadores articulados de cor branca, 2" (5,08 cm) x 4" (10,16 cm) Nº 131LW1

2-Levantadores de borracha brancos, 2" (5,08 cm) x 4" (10,16 cm), Nº 127LW1

2-Levantadores de borracha pretos, 2" (5,08 cm) x 4" (10,16 cm), Nº 127LB1

Materiais para coleta de evidências

1-Almofada de Porelon para impressões digitais Nº FPT267

1-Bloco formulário para eliminação de impressões digitais (50 folhas), Nº FPT270A

1-Magnificador com capa presa, 1 ¾" (4,4 cm) Nº 379M

1-Fita para coleta de evidências, 1" (2,54 cm) x 500" (12,7 m), Nº 603E

6-Sacos preservadores de evidências, 4" (10,16 cm) x 9" (22,86 cm), Nº 621E1

4-Lenços para limpeza de tinta Nº FPT2541

1-Estojo tipo carteira em vinil Nº FPT2701

1-Estojo profissional para transporte revestido em couro sintético com compartimentos para os suprimentos Nº

177L1

Catálogo Nº 177L

KIT POLICIAL MULTIUSO PARA CAMPO

Este é um dos mais populares kits da linha SIRCHIE. Ele foi projetado para ir de encontro aos altos padrões exigidos pelos departamentos de polícia atuais. Este kit contém todos os materiais necessários para a condução de investigações em locais de crime. Um prendedor de cartão é montado na parte de fora. A bem projetada localização dos componentes permite a inclusão de materiais para tomada, revelação, levantamento, identificação e preservação de evidências sem a necessidade de um estojo grande. O estojo para transporte é construído para uso pesado, com cantos reforçados com aço.



Um operador registra impressões digitais com o suporte do cartão montado sobre o estojo para transporte Nº LP301A.



Os kits consistem de:

Revelação e levantamento de impressões digitais latentes

- 1-Pó latente acetinado preto, 1 onça (28,35 g) Nº 101L1
- 1-Pó latente branco indelével, 1 onça (28,35 g), Nº 103L1
- 1-Pó Latente Preto prateado, 1 onça (28,35 g) Nº SB201L1
- 1-Pó Latente a prova de rachaduras Vermelho prateado, 1 onça (28,35 g) Nº SR301L1
- 5-Pincéis para pós regulares Nº 118L
- 4-Pistolas descartáveis de vaporização FUMETTE™, Nº DF201
- 4-Ampolas de iodo para realce de impressão, NºDCA1
- 1-Fita levantadora transparente, 1 ½" (3,8 cm) x 360" (9 m)
- 6-Levantadores articulados transparentes, 2" (5,08 cm) x 4" (10,16 cm), Nº 131LT1
- 6-Levantadores articulados pretos, 2" (5,08 cm) x 4" (10,16 cm), Nº 131LB1
- 6-Levantadores articulados de cor branca, 2" (5,08 cm) x 4" (10,16 cm) Nº 131LW1
- 10-Cartões de contraste de combinação pretos Nº FC3371
- 10-Cartões de contraste de combinação brancos Nº FC3401
- Tomada de impressões digitais
- 1-Lâmina de vidro para aplicação de tinta, 4" (10 cm) x 10"

(25,4 cm) Nº FPT205 (somente o Nº LP301A)

- 1-Prendedor de cartão de impressões digitais, montado Nº FPT264M
- 1-Rolo de tinta unificado, 2" (5,08 cm) Nº FPR200 (somente o Nº LP301A)
- 1-Tinta para impressão digital, 2 onças (56,7 g), Nº 230T (somente o Nº LP301A)
- 10-Lenços para limpeza de tinta Nº FPT2541
- 10-Cartões de registro de impressões digitais, 8" (20,32 cm) x 8" (20,32 cm) Nº FC3301
- 1-Almofada de Porelon para impressões digitais Nº FPT267 (somente o Nº LP301B)
- Coleta e identificação de impressões digitais
- 1-Magnificador, 2 ½" (6,3 cm) diâmetro Nº 316M
- 1-Caneta lanterna, 2AA, 1,5 volts Nº KCP115
- 2-Pilhas de Carbono Zinco tamanho AA Nº KCP231
- 1-Fita retrátil para medição, 6 pés (1,8 m) Nº KCP114
- 1-Fita para identificação de evidências 1" (2,54 cm) x 500" (12,7 m), Nº 603E
- 3-Régua para fotografias de evidências, 6" (15,24 cm) Nº EPS30W1
- 1-Tesoura, 5" (12,7 cm) Nº KCP110
- 1-Caderno Nº KCP116
- 1-Luvas de borracha descartáveis, par Nº SF00771
- 6-Sacos de evidências, 4" (10,16 cm) x 9" (22,86 cm) Nº 621E1
- Estojo
- 1-Estojo para transporte revestido em couro sintético com prendedor de cartão montado, Nº LP3011

Catálogo Nº LP301A
Catálogo Nº LP301B

Opção de rolo e lâmina de vidro
Opção Poleron

KIT PARA TOMADAS DE IMPRESSÕES DIGITAIS E LEVANTAMENTO DE LATENTES

O kit SIRCHIE para equipe de assaltos com arrombamento é um kit multifuncional de investigação de impressões latentes para especialistas em locais de crime de assalto com arrombamento. Os componentes permitem uma rápida busca e revelação de impressões digitais latentes. Estão incluídos pós regulares e magnéticos. E um prendedor de cartão de impressões digitais é montado do lado de fora do estojo de transporte do kit.



O Nº LP304 apresenta um prendedor de cartão montado na sua parte externa.



O LP304 consiste de:

Revelação e levantamento de impressões digitais latentes
 1-Pó latente acetinado preto, 2 onças (56,7 g) Nº 101L
 1-Pó Latente Cinza prateado, 2 onças (56,7 g) Nº SG202L
 2-Pincéis para pós regulares Nº 118L
 1-Pó latente magnético preto Nº M114L
 1-Pó latente magnético cinza prateado Nº SBM10
 1-Applicador magnético standard Nº 125L
 6-Levantadores articulados transparentes, 2" (5,08 cm) x 4" (10,16 cm) Nº 131LT1
 6-Levantadores articulados de cor preta, 2" (5,08 cm) x 4" (10,16 cm) Nº 131LB1
 6-Levantadores articulados de cor branca, 2" (5,08 cm) x 4" (10,16 cm) Nº 131LW1
 4-Levantadores de borracha brancos, 2" (5,08 cm) x 4" (10,16 cm), Nº127LW1
 4-Levantadores de borracha pretos, 2" (5,08 cm) x 4" (10,16 cm), Nº127LB1
 1-Fita levantadora transparente, 1 ½" (3,8 cm) x 360" (9 m) Nº 144L
 10-Cartões de contraste de combinação pretos Nº FC3371
 10-Cartões de contraste de combinação brancos Nº FC3401
 1-Bloco de folhas de contraste reversíveis (50 folhas) Nº LB0031
 Tomada de impressões digitais

1-Almofada de Porelon para impressões digitais Nº FPT267
 1-Prendedor de cartão de impressões digitais, montado Nº FPT264M
 1-0Lenços para limpeza de tinta Nº FPT2541
 1-Bloco formulário para eliminação de impressões digitais (50 folhas), Nº FPT270A
 1-Estojo tipo carteira em vinil Nº FPT2701
 10-Cartões de registro de impressões digitais, 8" (20,32 cm) x 8" (20,32 cm) Nº FC3301
 Coleta e identificação de evidências
 1-Magnificador, 2 ½" (6,3 cm) diâmetro Nº 316M
 1-Caneta lanterna, 2AA, 1,5 volts Nº KCP115
 2-Pilhas de Carbono Zinco tamanho AA Nº KCP231
 1-Fita retrátil para medição, 6 pés (1,8 m) Nº KCP114
 1-Fita para identificação de evidências 1" (2,54 cm) x 500" (12,7 m), Nº 603E
 3-Réguas para fotografias de evidências, 6" (15,24 cm) Nº EP-S30W1
 1-Tesoura, 5" (12,7 cm) Nº KCP110
 1-Caderno Nº KCP116
 1-Luvas de borracha descartáveis, par Nº SF00771
 6-Sacos de evidências, 4" (10,16 cm) x 9" (22,86 cm) Nº 621E1
 Estojo
 1-Estojo para transporte revestido em couro sintético com prendedor de cartão montado, Nº LP3041vv

Catálogo Nº LP304

KIT SIGNAT DE INVESTIGAÇÃO DE IMPRESSÕES DIGITAIS

O kit Signat de investigação de impressões digitais é de destacada utilidade profissional em impressões digitais. Este kit oferece uma excelente seleção de pós latentes regulares e magnéticos. Ele também contém uma almofada de Porelon e um folheto de eliminação para registro de impressões de eliminação no local de crime. Os suprimentos ficam guardados na pasta tipo executivo, leve e durável. Esta pasta para transporte possui compartimentos expansíveis de arquivos para guardar relatórios e outros documentos. Estão incluídas instruções completas.



O Nº SLP900 consiste de:

Revelação e levantamento de impressões digitais latentes

- 1-Pó latente acetinado preto, 2 onças (56,7 g) Nº 101L
- 1-Pó latente branco indelével, 2 onças (56,7 g) Nº 103L
- 1-Pó Latente Preto prateado, 2 onças (56,7 g) Nº SB201L
- 1-Pó Latente Cinza prateado, 2 onças (56,7 g) Nº SG202L
- 4-Pincéis para pós regulares Nº 118L
- 2-Pincéis para impressões digitais de Fiberglas Nº 122L
- 1-Pó latente magnético preto Nº M114L
- 1-Pó latente magnético Preto prateado Nº SBM9
- 1-Pó latente magnético cinza prateado Nº SBM10
- 1-Aplicador magnético standard Nº 125L
- 1-Levantador articulado transparente, 1 ½" (3,8 cm) x 2" (5,08 cm), 24 cada, Nº 130LT
- 4-Levantadores articulados transparentes, 2" (5,08 cm) x 4" (10,16 cm) Nº 131LT1
- 4-Levantadores articulados de cor preta, 2" (5,08 cm) x 4" (10,16 cm) Nº 131LB1
- 4-Levantadores articulados de cor branca, 2" (5,08 cm) x 4" (10,16 cm) Nº 131LW1
- 1-Fita levantadora transparente, 1 ½" (3,8 cm) x 360" (9 m) Nº 144L
- 1-Bloco de folhas de contraste reversíveis (50 folhas) Nº LB0021
- 1-Bloco de formulário de eliminação de impressões digitais (50 folhas), NºFPT270A
- 10-Lenços para limpeza de tinta, Nº FPT2451
- 1-Estojo tipo carteira em vinil Nº FPT2701

Coleta e identificação de evidências

- 1-Magnificador, 2 ½" (6,3 cm) diâmetro Nº 316M
- 1-Caneta lanterna, 2AA, 1,5 volts Nº KCP115
- 2-Pilhas de Carbono Zinco tamanho AA Nº KCP231
- 1-Fita para identificação de evidências 1" (2,54 cm) x 500" (12,7 m), Nº 603E
- 1-Fita retrátil para medição, 6 pés (1,8 m) Nº KCP114
- 1-Tesoura, 5" (12,7 cm) Nº KCP110
- 1-Luvas de látex descartáveis, par, NºSF00771
- 10-Sacos de evidências, 4" (10,16 cm) x 9" (23 cm), Nº 621E1

Estojo

- 1-Estojo para transporte tipo pasta de executivo, em polipropileno moldado, com moldura metálica e almofada interna talhada a máquina

Catálogo Nº SLP900

KIT PARA IMPRESSÕES LATENTES EM LOCAL DE CRIME

O kit SIRCHIE de impressões latentes em local de crime é um kit excepcional criado para revelar impressões latentes no local de crime. Estão incluídos no kit spray de ninidrina e Iodettes™. Os suprimentos são guardados em estojo de transporte em polipropileno texturizado, que possui compartimentos expansíveis de arquivo para guardar relatórios e outros documentos. Estão incluídas instruções completas.



O CS800 consiste de:

Revelação e levantamento de impressões digitais latentes

1-Pó latente acetinado preto, 2 onças (56,7 g) Nº 101L

1-Pó latente branco indelével, 2 onças (56,7 g) Nº 103L

1-Pó Latente Preto prateado, 2 onças (56,7 g) Nº SB201L

2-Pincéis para pó regular, Nº 118L

2-Pincéis para impressões latentes em Fiberglas Nº 122L

1-Pó latente magnético preto Nº M114L

1-Pó latente magnético Cinza prateado Nº SBM10

1-Aplicador magnético standard Nº 125L

1-Spray de ninidrina, 6 onças (170 g), aerossol, Nº 202C

1-Ampolas de Iodette™, 6 cada, Nº AMP2066

3-Aplicadores de Intensificadores de iodo, Nº DCA1

3-Sacos para vaporização com Iodette™, 9" (23 cm) x 12" (30,5 cm), Nº ZTE021

1-Levantador articulado transparente, 1 ½" (3,8 cm) x 2" (5,08 cm), 24 cada, Nº 130LT

4-Levantadores articulados transparentes, 2" (5,08 cm) x 4" (10,16 cm) Nº 131LT1

4-Levantadores articulados de cor preta, 2" (5,08 cm) x 4" (10,16 cm) Nº 131LB1

4-Levantadores articulados de cor branca, 2" (5,08 cm) x 4" (10,16 cm) Nº 131LW1

1-Fita levantadora transparente, 1 ½" (3,8 cm) x 360" (9 m) Nº 144L

1-Bloco de folhas de contraste reversíveis (50 folhas) Nº LB0021

Eliminação de impressões digitais (Acesso ao local do crime)

1-Almofada para impressões digitais em Porelon, Nº FPT267

1-Bloco de formulário de eliminação de impressões digitais (50 folhas), NºFPT270A

1-0Lenços para limpeza de tinta, Nº FPT2451

1-Estojo tipo carteira em vinil Nº FPT2701

Coleta e identificação de evidências

1-Magnificador com capa presa, 1 ¾" (4,4 cm) diâmetro Nº 379M

1-Caneta lanterna, 2AA, 1,5 volts Nº KCP115

2-Pilhas de Carbono Zinco tamanho AA Nº KCP231

1-Fita para identificação de evidências 1" (2,54 cm) x 500" (12,7 m), Nº 603E

1-Fita retrátil para medição, 6 pés (1,8 m) Nº KCP114

1-Tesoura, 5" (12,7 cm) Nº KCP110

1-Luvas de látex descartáveis, par, NºSF00771

10-Sacos de evidências, 4" (10,16 cm) x 9" (23 cm), Nº 621E1

Estojo

2-Estojos em polipropileno moldado, 8 ½" (21,6 cm) x 4 ½" (11,4 cm) x 1 ¾" (4,4 cm), Nº KCP152

1-Estojo para transporte em polipropileno com moldura metálica Nº CS8001

Características Principais:

- Múltiplos métodos de revelação de impressões digitais latentes
- Componentes substituíveis
- Processamento por iodo com os Iodettes™
- Spray de ninidrina
- Impressão de digitais de acesso a locais de crime em Porelon
- Pós latentes magnéticos e regulares
- Múltiplos métodos de revelação de impressões digitais latentes
- Resistente estojo para transporte tipo pasta de executivo

Catálogo Nº CS800

TEL: 55 11 3759-2245 FAX:55 11 3758-7609

www.conecta190.com.br

KIT SIGNAT DE INVESTIGAÇÃO DE IMPRESSÕES DIGITAIS

Este é um dos mais populares kits de revelação de impressões latentes da SIRCHIE. Ele é uma excelente escolha os departamentos com equipes de busca em locais de crime. É um kit completo com componentes para revelação de impressões latentes com pós regulares ou magnéticos. Estão incluídos uma almofada de Porelon, um livro de registros para comparação e eliminação e um generoso suprimento de levantadores de impressões digitais e cartões de contraste. Os pincéis para pós latentes possuem filamentos de Fiberglas. Ele possui um amplo espaço para os acessórios.

O LPS800 consiste de:

Revelação e levantamento de impressões digitais latentes

- 1-Pó latente acetinado preto, 2 onças (56,7 g) Nº 101L
- 1-Pó latente branco indelével, 2 onças (56,7 g) Nº 103L
- 1-Pó Latente Cobre metálico, 2 onças (56,7 g) Nº 107L
- 1-Pó Latente Preto prateado, 2 onças (56,7 g) Nº SB201L
- 1-Pó Latente Cinza prateado, 2 onças (56,7 g) Nº SG202L
- 5-Pincéis para impressões latentes em Fiberglas® Nº 122L
- 1-Pó latente magnético preto Nº M114L
- 1-Pó latente magnético branco Nº M116L
- 1-Pó latente magnético Preto prateado Nº SBM9
- 1-Aplicador magnético standard Nº 125L
- 1-Levantador articulado transparente, 1 ½" (3,8 cm) x 2" (5,08 cm), 24 cada, Nº 130LT
- 6-Levantadores articulados de cor preta, 2" (5,08 cm) x 4" (10,16 cm) Nº 131LB1
- 6-Levantadores articulados de cor branca, 2" (5,08 cm) x 4" (10,16 cm) Nº 131LW1
- 6-Levantadores de borracha brancos, 2" (5,08 cm) x 4" (10,16 cm) Nº 127LW1
- 6-Levantadores de borracha pretos, 2" (5,08 cm) x 4" (10,16 cm) Nº 127LB1
- 1-Levantador articulado transparente, 4" (10,16 cm) x 4" (5,08 cm), 12 cada, Nº 131LT4
- 1-Fita levantadora transparente, 1 ½" (3,8 cm) x 360" (9 m) Nº 144L
- 1-Fita levantadora fosca, 1 ½" (3,8 cm) x 360" (9 m) Nº 145L
- 1-Bloco de folhas de contraste reversíveis (50 folhas) Nº LB0021
- Eliminação de impressões digitais (Acesso ao local do crime)
- 1-Almofada para impressões digitais em Porelon, Nº FPT267
- 10-Lenços para limpeza de tinta, NºFPT2451
- 1-Bloco de formulário de eliminação de impressões digitais (50 folhas), NºFPT270A
- 1-Estojo tipo carteira em vinil Nº FPT2701
- Coleta e identificação de evidências
- 1-Magnificador, 2 ½" (6,3 cm) diâmetro Nº 316M
- 1-Caneta lanterna, 2AA, 1,5 volts Nº KCP115
- 2-Pilhas deCarbono Zinco tamanho AA Nº KCP231
- 1-Fita para identificação de evidências 1" (2,54 cm) x500" (12,7 m), Nº 603E
- 1-Fita retrátil para medição, 6 pés (1,8 m) Nº KCP114
- 1-Tesoura, 5" (12,7 cm) Nº KCP110
- 1-Luvas latentes descartáveis, par, NºSF00771
- 1-Caderno Nº KCP116
- 12-Rótulos de cadeia de posse, Nº ZTE101
- 12-Etiquetas de evidências com presilhas, Nº 608E/1
- 8-Sacos de evidências, 3" (7,6 cm) x 5" (12,7 cm), Nº 620E1
- 8-Sacos de evidências, 4" (10,16 cm) x 9" (23 cm), Nº 621E1
- 8-Sacos de evidências, 8" (20,32 cm) x 12" (30,5 cm), Nº 621E1
- Estojo
- 1-Caixa de acessórios em polipropileno texturizado Nº LPS8002
- 1-Estojo profissional para transporte revestido em couro sintético, com peças metálicas e cantos reforçados em aço.



Características Principais:

- Pós latentes regulares e magnéticos
- Impressão de digitais de acesso a locais de crime em Porelon
- Pincéis com filamentos em Fiberglas
- Componentes substituíveis
- Caixa de acessórios modular interior
- Estojo para transporte
- Almofada interna talhada a máquina para os componentes

Catálogo Nº LPS800

KIT ESPECIALISTA PARA IMPRESSÕES LATENTES



Este é um dos melhores e mais completos kits de investigação de impressões latentes da SIRCHIE. É um kit profissional que contém todos os mais modernos componentes. São fornecidas instruções completas sobre todos os aspectos de investigações de impressões latentes. É um excelente kit para todas as divisões de investigação de agências de cumprimento da lei.

Catálogo Nº LP303A

O Nº LP303A consiste de:

Pós para impressões digitais latentes

- 1-Pó latente acetinado preto, 2 onças (56,7g) Nº 101L
- 1-Pó latente branco indelével, 2 onças (56,7g) Nº 103L
- 1-Pó Latente Preto prateado, 2 onças (56,7g) Nº SB201L
- 1-Pó Latente Cinza prateado, 2 onças (56,7g) Nº SG202L
- 1-Pó Latente a prova de rachaduras Vermelho prateado, 2 onças (56,7 g) Nº SR301L
- 1-Pó Latente magnético preto, Nº M114L
- 1-Pó Latente magnético branco, Nº M116L
- 1-Pó Latente magnético preto prateado, Nº SBM9
- 1-Pó Latente magnético cinza prateado, Nº SBM10

Reveladores químicos de impressões latentes

- 1-Spray de ninidrina, 6 onças (170g), aerossol, Nº 202C
- 4-Pistolas de vaporização com iodo FUMETTE™, NºDF201
- 4-Intensificadores de impressões com iodo, Nº DCA1
- 1-Ampolas de Iodette™, 6 cada, NºAMP2066
- 4-Pacotes de cianoacrilato FINDER™, Nº CNA20001

Aplicadores e equipamentos para impressões latentes

- 5-Pincéis para pó regular, Nº 118L
 - 2-Pincéis para impressões latentes em Fiberglas Nº 122L
 - 1-Aplicador magnético standard Nº 125L
 - 1-Espanador de penas de marabu preto, Nº 123LB
 - 1-Espanador de penas de marabu branco, Nº 123LW
 - 2-Clichês de prata para transferência, 2" (5,08 cm) x 2" (5,08 cm), NºSP501
 - 1-Suporte para copo de sucção, Nº KCP226
 - 1-Limpador/polidor de prata, 2 onças (56,7g) Nº SP505
- Material para levantamento de impressões latentes
- 4-Levantadores articulados transparentes, 2" (5,08 cm) x 4" (10,16 cm) Nº 131LT1
 - 4-Levantadores articulados de cor preta, 2" (5,08 cm) x 4" (10,16 cm) Nº 131LB1
 - 4-Levantadores articulados de cor branca, 2" (5,08 cm) x 4" (10,16 cm) Nº 131LW1
 - 6-Levantadores de borracha brancos, 2" (5,08 cm) x 4" (10,16 cm) Nº 127LW1
 - 6-Levantadores de borracha pretos, 2" (5,08 cm) x 4" (10,16 cm) Nº 127LB1
 - 1-Fita levantadora transparente, 2" (5,08 cm) x 360" (9 m) Nº 144L2
 - 1-Bloco de folhas de contraste reversíveis (50 folhas) Nº LB0021
 - 10-Cartões de contraste/esboço pretos, 3" (7,6 cm) x 5"

(12,7 cm), NºLPB1001

10-Cartões de contraste/esboço brancos, 3" (7,6 cm) x 5" (12,7 cm), NºLPW1001

Equipamento para tomada de impressões digitais

- 1-Almofada para impressões digitais em Porelon, Nº FPT2671-Suporte de cartões de impressões digitais, Nº FEL101N
- 1-Bloco de formulário de eliminação de impressões digitais (50 folhas), NºFPT270A
- 10-Lenços para limpeza de tinta, Nº FPT2451
- 20-Cartões de registro de impressões digitais, 8" (20,3 cm) x 8" (20,3 cm), NºFC3301
- 1-Estojo tipo carteira em vinil Nº FPT2701

Equipamento Post-mortem

- 1-Ferramenta em porelon para tinturação post-mortem, NºPM283
 - 1-Suporte de cartões post-mortem, Nº PMNS60
 - 1-Endireitador de dedos post-mortem, Nº PMFS500
 - 10-Cartões de registro post-mortem Nº FC345R1
 - 10-Cartões de registro post-mortem Nº FC345L1
- Coleta e Identificação de Evidências

- 1-Magnificador de impressões digitais, 3" (cm) diâmetro, Nº 317M
- 1-Caneta lanterna, 2AA, 1,5 volts Nº KCP115
- 2-Pilhas de Carbono Zinco tamanho AA Nº KCP231
- 1-Fita para identificação de evidências 1" (2,54 cm) x 500" (12,7 m), Nº 603E
- 1-Fita retrátil para medição, 6 pés (1,8 m) Nº KCP114
- 3-Réguas para fotos de evidências, Nº EPS30W11
- 1-Tesoura, 5" (12,7 cm) Nº KCP110
- 1-Luvas de látex descartáveis, par, NºSF00771
- 1-Fita métrica para fotos de evidências, Nº 600E
- 1-Caderno Nº KCP116
- 12-Sacos de evidências, 4" (10,16 cm) x 9" (23 cm), Nº 621E1
- 8-Sacos de evidências, 8" (20,3 cm) x 12" (30,5 cm), Nº 622E1
- 1-Marcador de evidências preto, Nº 611E
- 1-Marcador de evidências de porcelana branca, Nº KCP145

Estojos

- 1-Estojo profissional para transporte revestido em couro sintético, com peças metálicas e cantos reforçados em aço, com compartimentos para armazenamento de suprimentos.

KIT MESTRE DE INVESTIGAÇÃO DE IMPRESSÕES LATENTES



O kit Mestre de investigação de impressões digitais é o mais completo kit deste tipo que se pode encontrar. Ele apresenta suprimentos para todos os tipos de métodos de processamento de locais de crime em busca de impressões latentes, inclusive a melhor seleção de pós para impressões digitais, magnéticos e regulares e uma excelente seleção de pincéis. O kit é composto de quatro kits separados e removíveis que podem ser usados independentemente do kit principal, assim dando ao investigador uma maior mobilidade e eficiência. Quando necessário, guarde o kit nº porta-malas de um automóvel - é o conceito modular para o processamento de locais de crime pela SIRCHIE.

O Nº MLP2020A consiste de:

Equipamento de Pós Regulares para Impressões Digitais Regulares

1-FAC II, Nº FAC1000 + 2 kits que consistem de:

1-Estojo para transporte Nº FAC10001

1-Combinação Pincel/Pó acetinado preto FAC II Nº FAC101

1-Combinação Pincel/Pó branco indelével FAC II Nº FAC103

4-Levantadores articulados transparentes, 2" (5,08 cm) x 4" (10,16 cm) Nº 131LT1

4-Levantadores articulados de cor preta, 2" (5,08 cm) x 4" (10,16 cm) Nº 131LB1

4-Levantadores articulados de cor branca, 2" (5,08 cm) x 4" (10,16 cm) Nº 131LW1

12-Levantadores articulados transparentes, 1 ½" (3,8 cm) x 2" (5,08 cm) Nº 130LT1

1-Pó latente acetinado preto, 2 onças (56,7 g) Nº 101L

1-Pó latente branco indelével, 2 onças (56,7 g) Nº 103L

1-Pó Latente Preto prateado, 2 onças (56,7 g) Nº SB201L

1-Pó Latente Cinza prateado, 2 onças (56,7 g) Nº SG202L

1-Pó Latente a prova de rachaduras vermelho prateado, 2 onças (56,7 g) Nº SR301L

1-Pincel para pó regular Nº 118L

2-Pincéis Fibreglas para impressões latentes, Nº 122L

2-Pincéis Carbosmoove™ I, Nº CBF100

Equipamento de Pós Magnéticos para Impressões Latentes

1-O kit para Impressão Latente Regular Magnético Nº 159L, que consiste de:

1-Pó Magnético Latente Preto Nº 114L

1-Pó Magnético Latente Cinza Nº 116L

1-Pó Magnético Latente Branco Nº 117L

1-Pó Magnético Latente Preto prateado Nº SBM9

1-Aplicador Magnético standard Nº 125L

1-Estojo para transporte em plástico moldado com inserções para os componentes, Nº KC100

Materiais químicos para revelação de Impressões latentes

1-Fórmula especial de spray de ninidrina, 8 onças (227 g), Nº NSI609

1-Spray prata para impressões latentes, 8 onças (227 g), Nº SLPS300

4-Pistolas de vaporização com iodo FUMETTE™, NºDF201

4-Intensificadores de impressões com iodo, Nº DCA1

4-Pacotes de cianoacrilato FINDER™, Nº CNA20001

Materiais para Levantamento de Impressões Latentes

1-Kit levantador de impressões digitais de borracha líquida, Nº LRL1234, que consiste de:

1-Levantador de Borracha Líquida, 4 onças (113,4 g), Nº LRL4

1-Argila para modelar, ¼ libra (113,4 g), Nº STM1003

15-Recipientes de alumínio descartáveis para mistura, Nº CNA1061

15-Espátulas de madeira, 4 ½" (11,4 cm), Nº KCP202

1-Catalisador de borracha de silicone Nº TM1

20-Levantadores articulados transparentes, 1,5" (3,8 cm) x 2" (5,08 cm), Nº 130LT1

1-Estojo em copolímero moldado, 8" (20,32 cm) x 6 ½" (16,51 cm) x 3 ½" (8,9 cm), Nº LRL2

1-Fita levantadora fosca, 1 ½" (3,8 cm) x 360" (9 m) Nº 145L

1-Fita levantadora transparente, 1 ½" (3,8 cm) x 360" (9 m) Nº 144L

1-Fita levantadora transparente, 4" (10,16 cm) x 360" (9 m) Nº 144L4

1-Levantador articulado transparente, 1 ½" (3,8 cm) x 2" (5,08 cm), 24 cada, Nº 130LT

1-Levantador articulado transparente, 2" (5,08 cm) x 4" (10,16 cm), 12 cada Nº 131LT

1-Bloco de folhas de contraste reversíveis (50 folhas) Nº LB0021 68 ««« Tel: (31) 3388-3990 • Fax: (31) 3388-3977 • e-mail:safetech@terra.com.br

Materiais para Coleta e Eliminação de Impressões Digitais

1-Kit de Eliminação de Impressões Digitais em Locais de Crime Nº EFP90, que consiste de:

1-Almofada de Porelon para impressões digitais Nº FPT267

1-Bloco de Eliminação (50 folhas) Nº FPT270A

24-Lenços para limpeza de tinta Nº FPT2541

1-Estojo para transporte do tipo zíper, em couro sintético, Nº EFP901

1-Estojo do tipo carteira em vinil, Nº FPT2701

1-Magnificador de Impressões Digitais, 3" (7,6 cm) diâmetro, Nº 317M

•Outros materiais de apoio

1-Caneta lanterna, 2AA, 1,5 volts Nº KCP115

1-Fita métrica para fotos de evidências, Nº 600E

1-Fita para identificação de evidências 1" (2,54 cm) x 500" (12,7 m), Nº 603E

1-Fita retrátil para medição, 6 pés (1,8 m) Nº KCP114

3-Réguas para fotos de evidências, Nº EPS30W11

1-Tesoura, 5" (12,7 cm) Nº KCP110

2-Pares de Luvas de látex descartáveis, NºSF00771

1-Caderno Nº KCP116

12-Sacos de evidências, 4" (10,16 cm) x 9" (23 cm), Nº 621E1

8-Sacos de evidências, 8" (20,3 cm) x 12" (30,5 cm), Nº 622E1

1-Marcador de evidências preto, Nº 611E

1-Marcador de evidências de porcelana branca, Nº KCP145

1-Estojo para transporte do tipo zíper, em couro sintético, Nº EFP901

1-Caixa de acessórios em polipropileno texturizado, Nº KCP224

1-Estojo profissional para transporte revestido em couro sintético, com peças metálicas e cantos reforçados em aço.

KITS DE ESPECIFICAÇÃO MILITAR

Estes kits foram projetados e desenvolvidos especificamente para aplicações militares. Eles são fabricados e montados em concordância com a Especificação Federal Nº 355TYPE2



O Nº 355TYPE2 consiste de:

- 1- Pó latente acetinado preto, 2 onças (56,7 g) Nº 101L
- 1- Pó Latente acetinado cinza, 2 onças (56,7 g) Nº 102L
- 1- Pó Latente magnético preto, Nº M114L
- 1- Pó Latente magnético cinza, Nº M117L
- 1- Pincéis para pó regular, Nº 118L
- 1- Pincéis para impressões latentes em Fiberglas® Nº 122L
- 1- Aplicador magnético standard Nº 125L
- 1- Levantadores articulados transparentes, 1 ½" (3,8 cm) x 2" (5,08 cm), 24 cada, Nº 130LT
- 1- Levantadores articulados de cor preta, 1 ½" (3,8 cm) x 2" (5,08 cm), 24 cada, Nº 130LB
- 1- Levantadores articulados transparentes, 2" (5,08 cm) x 4" (10,16 cm) Nº 131LT
- 1- Levantadores articulados de cor preta, 2" (5,08 cm) x 4" (10,16 cm) Nº 131LB1
- 1- Levantadores articulados de cor branca, 1 ½" (3,8 cm) x 2" (5,08 cm), 24cada, Nº131LW
- 3- Sacos plásticos
- 1- Par de pinças
- 1- Chave de Fenda
- 1- Envelopes
- 2- Escovas de dentes macias
- 1- Faca
- 2- Pilhas tamanho AA
- 1- Tesouras
- 1- Trenas, 10 pés (3 m)
- 1- Fita levantadora transparente, Nº 144L
- 1- Magnificador 2X , 2 ½" (6,3 cm) diâmetro Nº 316M
- 1- Levantadores articulados de cor branca, 4" (10,16 cm) x 4" (10,16 cm) Nº 131LW4
- 1- Levantadores articulados de cor preta, 4" (10,16 cm) x 4" (10,16 cm) Nº 131LB4
- 6- Levantadores de impressões digitais de borracha, brancos, Nº 127LW1
- 6- Levantadores de impressões digitais de borracha, pretos, Nº 127LB1
- 20- Cartões de contraste, pretos e brancos, 3" (7,6 cm) x 5" (12,7 cm), Nº FC34311
- 10- Fichas de índice, sem pauta, brancos, 3" (7,6 cm) x 5" (12,7 cm), Nº LB003M
- 10- Fichas de registro de impressões digitais, Nº FC3301
- 1- Magnificador 2X, 2 ½" (6,3 cm) diâmetro, Nº 316M
- 1- Fichário Nº FPT264M
- 1- Fita de rotulação de evidências PSA, 1" (2,54 cm) x 500" (12,7 m), Nº 603E
- 1- Fita graduada para fotos de evidência, ½" (1,3 cm) x 360" (9 m)
- 10- Lenços para limpeza de tintas Nº FPT2541
- 1- Estojo para transporte Nº MILII-A

Catálogo Nº 355TYPE2

KIT DE IDENTIFICAÇÃO DE IMPRESSÕES DIGITAIS POST MORTEM TIPO III

Este kit foi projetado especificamente para o preparo e registro de impressões digitais de cadáveres.

O Nº 355TYPE3 consiste de:

- 1-Magnificador 2,5X, 2 ½" (6,3 cm) diâmetro, Nº 316M
- 8-Solução de Construtor de tecidos, ½ onça (14,17 g), Nº FTS1002
- 1-Solvente de construtor de Tecidos, 2 onças (56,7 g), Nº FT1004
- 1-Solução de silicone, 2 onças (56,7 g), Nº 643CID
- 1-Catalisador de silicone, ½ onça (14,17 g), Nº SCACID
- 1-Ferramenta Post mortem (almofada) Nº PM283
- 2-Limpador para tecido de dedo Nº FT1003
- 12-Ficha Post mortem, mão esquerda Nº FC345L1
- 12-Ficha Post mortem, mão direita Nº FC345R1
- 15-Bolas de algodão Nº KCP217
- 3-Sacos plásticos
- 1-Pinças
- 3-Pares de luvas cirúrgicas
- 2-Escovas de dentes macias
- 1-Lanterna
- 2-Pilhas tamanho AA
- 10-Toalhas de papel
- 4-Seringas hipodérmicas
- 1-Estojo para transporte Nº MILIIIA



Catálogo Nº 355TYPE3

KIT TÉCNICO PARA EVIDÊNCIAS 1

O EKT1 foi projetado para auxiliar o técnico de evidências no recolhimento básico de evidências e impressões latentes. O kit possui uma ampla variedade de pós latentes, regulares e magnéticos para favorecer às várias superfícies que um técnico tenderá a encontrar. O kit é completo e possui cianoadrilato iodina e o reagente de pequenas partículas (SPR). O kit permite com que o técnico localize, processe, recolha e empacote todas as evidências na cena do crime.



ETK1 CONTÉM:

Pós e Pincéis:

- 1- 103L Pó latente branco Indestrutível,(59ml)
- 1- 101L Pó latente preto seda, (59ml)
- 1- SB201L Pó latente Prata/Preto (59ml)
- 1- LL701 REDESCENT™ Pó fluorescente (59ml)
- 1- LL703 GREENESCENT™Pó fluorescente (59ml)
- 3- 122L1 Pincéis de fibra de vidro para kits
- 3- 123LW Pincéis de penas marabou brancas
- 1- M115L Pós magnéticos “meia noite”(30ml)
- 1- M116L Pó magnético branco(30ml)
- 1- 125L Vara permanente magnética de levantamento

Materiais para levantamento:

- 1- 144L Fita levantadora de impressões, Transparente,(3.8cm x 9.1m)
- 1- 144L2 Fita levantadora de impressões, Transparente,(5.1cm x 9.1m)
- 1- FC343 Cartão para apoio reversível, 100 cada
- Processamento químico
- 1- AMP2066 Ampolas de iodete, 3gm, 6 cada
- 1- DCA16 Aprimorador de impressões de Iodina, 6.
- 1- CNA102 Componente de vaporização de cianoacrilato, 20g
- 1- SPR1001 Reagente de pequenas partículas escuro, 500ml

Materiais para auxílio do processo:

- 1- KCP139 Placa plástica
- 1- KCP138 Bisturi plástico
- 1- GL000 Scribe de carboreto para pistas
- 1- KCP1141 Fita métrica retrátil
- 1- KCP115 Caneta lanterna, 2 AA, 1.5 V
- 2- KCP231 AA-Baterias, Carbono
- 1- KCP110 Tesoura (12.7cm)
- 1- 318M Magnifier, (8.9cm)

- 1- CUV100T UV Mini luz, Longwave, DC

- 4- KCP230 AA-baterias alcalinas

Acessórios para Armazenamento:

- 1- SM1000 SIRCHMARK® Fitas para evidência vermelha (3.8cm x 16.4m)
- 5- IEB40001 Sacolas de Integridade de evidências (10.2cm x 19cm)
- 5- IEB75001 Sacolas de Integridade de evidências (19cm x 26.7cm)
- 5- IEB12001 Sacolas de Integridade de evidências (26.7cm x 39.4cm)
- 5- EB001P1 Sacolas impressas em papel kraft (17.8cm x 11.4cm x 34.9cm)
- 5- EB002P1 Sacolas impressas em papel kraft 8" x 5" x 18" (20.3cm x 12.7cm x 45.7cm)

Cases:

- 1- KCP152 Moldada em polipropileno; Dimensões (21.6cm x 11.4cm x 4.4cm)
- 1- ETKII Attache preto case portátil de polipropileno moldado, c/Combo Lock, Dimensões: (45.7cm x 34.3cm x 13.3cm); Peso: 12.8 lbs. (5.8kg)

KIT ORGANIZADOR DE IMPRESSÕES LATENTES



Nº LP500 è de fácil manuseio.

Todos os itens para desenvolvimento de impressões latentes estão organizados neste kit. O topo se desengata, tendo assim, um grande compartimento para armazenamento. Abaixo existem duas gavetas onde se encontram os componentes extremamente aorganizados. As gavetas possuem o topo transparente para auxílio na escolha do componente. O estoque para desenvolvimento de impressões incluso no kit são pós latentes, magnéticos incluindo o mais novo pó magnético para impressões latentes MAGNUCLEI™, Armas de vaporização de iodina descartáveis Fumette, reagentes de pequenas partículas (SPR), Pó de lado adesivo e mais!

LP500 CONTÉM:

Levantamento e desenvolvimento de impressões:

- 1- 101L1 Pó latente preto seda, 1 oz. (30ml)
- 1- 103L1 Póa latente branco indestrutível, (30ml)
- 1- SB201L1 Pó latente Prata/Preto, (30ml)
- 1- SB301L1 Pó latente Prata/Vermelho (30ml)
- 1- ASP50D Pó de lado adesivo preto, 50g
- 1- ASP51 Solução EZFLO, (177ml)
- 1- TRA20 Fita agente de liberação, (30ml)
- 1- SPR1001 Reagente de pequenas partículas escuro, 500ml
- 1- SPR2001 Reagente de pequenas partículas branco, 500ml
- 1- M114L Pó lantente magnético preto, (30ml)
- 1- M116L Pó lantente magnético branco, (30ml)
- 1- MAG100 MAGNUCLEI™ Pó latente magnético. (30ml)
- 2- 122L1 Pinceis de fibra de vidro para kit
- 1- 123LB SEARCH® Espanador de penas marabou preto
- 1- 123LW SEARCH® Espanador de penas marabou branco
- 2- 118L Pincéis regulares para pó
- 1- 125L Bastão magnético permanente
- 1- 144L Fita de levantamento transparente, (3.8cm x 9.1m)
- 1- 145L Fita de levantamento de impressões congeladas, (3.8cm x 9.1m)
- 1- 131LB Levantadores pretos p/ dobradiças, 2" x 4" (5.1cm x 10.2cm), 12.
- 1- 131LW Levantadores brancos p/ dobradiças, (5.1cm x 10.2cm), 12.
- 6- 127LW1 levanadores brancos de borracha/Gel,

(5.1cm x 10.2cm)

6- 127LB1 levantadores pretos de borracha/Gel (5.1cm x 10.2cm)

5- DF201 Armas de vaporização de iodina descartáveis

1- LB0031 Bloco de folhas de apoio reversíveis, (7.6cm x 12.7cm), 50 folhas

Materiais para auxílio do processo:

1- KCP221 Garrafa de reagente de pequenas partículas

1- 316M Magnifier, (6.3cm)

1- KCP1141 Fita métrica retrátil

1- KCP115 Lanterna caneta, 2 AA, 1.5 Volt

2- KCP231 AA-baterias, Carbono e Zinco

1- KCP110 tesoura(12.7cm)

2- SF00771 par de luvas em latex descartáveis

10- ZTE 011 Sacolas de evidência com zip top(10.2cm x 15.2cm)

10- EIL011 Ró tulos para evidências de crimes Cases

1- KCP152 Case de polipropileno moldado;

Dimensões: (21.6cm x 11.4cm x 4.4cm)

1- LP5001 Case de resistente a alto impacto c/ pega

Dimensões: (45.7cm x 33cm x 29.8cm);

Peso: (6.6kg)

CASES DE COPOLIMERO PORTÁTEIS



Dura, resistente à impacto, as cases plásticas possuem dupla camada plástica. Pode ser adquirida com ou sem revestimento de espuma. Revestimento possui 5.1cm de espessura de espuma, densidade 1.6pcf.

CASES DE POLIPROPILENO PORTÁTEIS

A case (12.7cm) (mostrada abaixo) é feita em polipropileno moldado com uma combinação de travas e prevenção de desperdício (a case não abre se estiver de cabeça para baixo). Pode ser adquirida com ou sem revestimento de espuma. Revestimento possui 5.1cm de espessura de espuma, densidade 1.6pcf.



Catálogo Nº	Descrição:
	Para Kits: 159L, 175L, BMK200A, BMA200, DCB400, LRL1234, LVL2000, MFC100, NAR100, NARK200CD, NARK200MEG, NARK200PK, PMFT02, VS100
KCP1000 KCP1000F	8.5" x 5.5" x 3.1875" (21.6cm x 14cm x 8.1cm) sem revestimento 8.5" x 5.5" x 3.1875" (21.6cm x 14cm x 8.1cm) com revestimento
	Para Kits: 176L, 177L, BMK200, KHC500
KCP1001 KCP1001F	11.375" x 7" x 3.625" (28.9cm x 17.8cm x 9.2cm) sem revestimento 11.375" x 7" x 3.625" (28.9cm x 17.8cm x 9.2cm) com revestimento
	Para Kits: CTK100, MBT288, NARK200IK, NARK200MK
KCP1002 KCP1002F	12.6875" x 8.9375" x 4.75" (32.2cm x 22.7cm x 12.1cm) sem revestimento 12.6875" x 8.9375" x 4.75" (32.2cm x 22.7cm x 12.1cm) com revestimento
	Para Kits: AEC200, UVS900
KCP1003 KCP1003F	14" x 10.75" x 5.75" (35.6cm x 27.3cm x 14.6cm) sem revestimento 14" x 10.75" x 5.75" (35.6cm x 27.3cm x 14.6cm) com revestimento
	Para Kits: 619EK, 619EK220, 639C, 639HCB, 640C, AEC300, CSP1000, EPK100, EVC001, EVC002, EVC003, MEL500
KCP1004 KCP1004F	17" x 13" x 7.375" (43.2cm x 33cm x 18.7cm) sem revestimento 17" x 13" x 7.375" (43.2cm x 33cm x 18.7cm) com revestimento
	Para Kits: 618E1, 618E1220, 627E100, 627E100220, BMP950, BMP950220, LP303A, MFE1000, MFE1000220, MLP2020A, PFT500, PFT500S, PFT600, PFT600PIP
KCP1005 KCP1005F	27.5" x 16" x 7" (69.8cm x 40.6cm x 17.8cm) sem revestimento 27.5" x 16" x 7" (69.8cm x 40.6cm x 17.8cm) com revestimento
	Para Kits: 355TYPE2, 355TYPE3, CS800, ETK1, FLP100, LP301A, LP301B, LP304, LPS100, LPS800, MEC100, PLP100, SLP900
KCP1006 KCP1006F	18" x 13.5" x 5.25" (45.7cm x 34.3cm x 13.3cm) sem revestimento 18" x 13.5" x 5.25" (45.7cm x 34.3cm x 13.3cm) com revestimento

CASE DE ALUMÍNIO

Nós oferecemos uma case de alumínio (15.2cm) que apresenta uma trava com combinação numérica e pode ser adquirida com ou sem revestimento de espuma (5.1cm de espessura) (1.6 pcf de densidade).



CASE PLÁSTICA DE UTILIDADES PORTÁTIL

Essas cases de utilidades apresentam, duas travas de segurança. Pode ser adquirida com ou sem revestimento de espuma (5.1cm de espessura) (1.6 pcf de densidade).



CASE PLÁSTICA DE CINTO

Este kit de cinto é pequeno o suficiente para caber na palma da mão porém grande o bastante para carregar os componentes necessários. Se prende no cinto facilmente para acesso rápido. Vendidos separadamente para assim poder personalizar seu próprio kit.



CAT.	CASES DE ALUMÍNIO
KCP1007	17.75" x 13" x 6" (45.1cm x 33cm x 15.2cm) sem revestimento
KCP1007F	17.75" x 13" x 6" (45.1cm x 33cm x 15.2cm) c/revestimento
CAT.	CASES PLÁSTICAS
	Para Kits.: BAG500, SEC500, SEC600, SRK800, LIV200
KCP1100	12.125" x 7.25" x 4.5" (30.8cm x 18.4cm x 11.4cm) sem revestimento
KCP1100F	12.125" x 7.25" x 4.5" (30.8cm x 18.4cm x 11.4cm) c/revestimento
	Para Kits.: DOC1000, MZ020, PU001B, TMDT100, UV100, VS200
KCP1200	12.125" x 7.25" x 5.5" (30.8cm x 18.4cm x 14cm) sem revestimento
KCP1200F	12.125" x 7.25" x 5.5" (30.8cm x 18.4cm x 14cm) c/revestimento
	Para Kits.: 160L, BT001, EWD1001, FPT100, FPT100S, FPT200, FPT-200PIP, LPF100, SMK1, UV300
KCP1400	14.375" x 8" x 7" (36.5cm x 20.3cm x 17.8cm) sem revestimento
KCP1400F	14.375" x 8" x 7" (36.5cm x 20.3cm x 17.8cm) c/revestimento
	Para Kits.: AP200, ERTT10, ES1750, HRM200, SPC100, UV793, UV793220
KCP1003	16.375" x 8.625" x 7" (41.6cm x 21.9cm x 17.8cm) sem revestimento
KCP1003F	16.375" x 8.625" x 7" (41.6cm x 21.9cm x 17.8cm) c/revestimento
	Para Kits.: BM300CC, BM500CC, BM600, BMK700, BMK705, BMK705220, ECK1, FS200, MFD200, PDK200, PU003B, SPC200, SPR300, UV500
KCP1800	17.5" x 10.25" x 8.625" (44.4cm x 26cm x 21.9cm) sem revestimento
KCP1800F	17.5" x 10.25" x 8.625" (44.4cm x 26cm x 21.9cm) c/revestimento
	Para Kits.: 619EK, 619EK220, 639C, 639HCB, 640C, AEC300, BMK990, BMK990220, CSP1000, EVC001, EVC002, EVC003, MEL500
KCP2100	19" x 11.5" x 10.5" (48.3cm x 29.2cm x 26.7cm) sem revestimento
KCP2100F	19" x 11.5" x 10.5" (48.3cm x 29.2cm x 26.7cm) c/revestimento
CAT.	Para Kits.: MAG300, DNA15, EC100, UV600BK, PHENOL100, LEUCO200, LUM300, NARK200BK
KCP306	2.25" x 4.25" x 4" (5.7cm x 10.8cm x 10.2cm) sem revestimento apenas